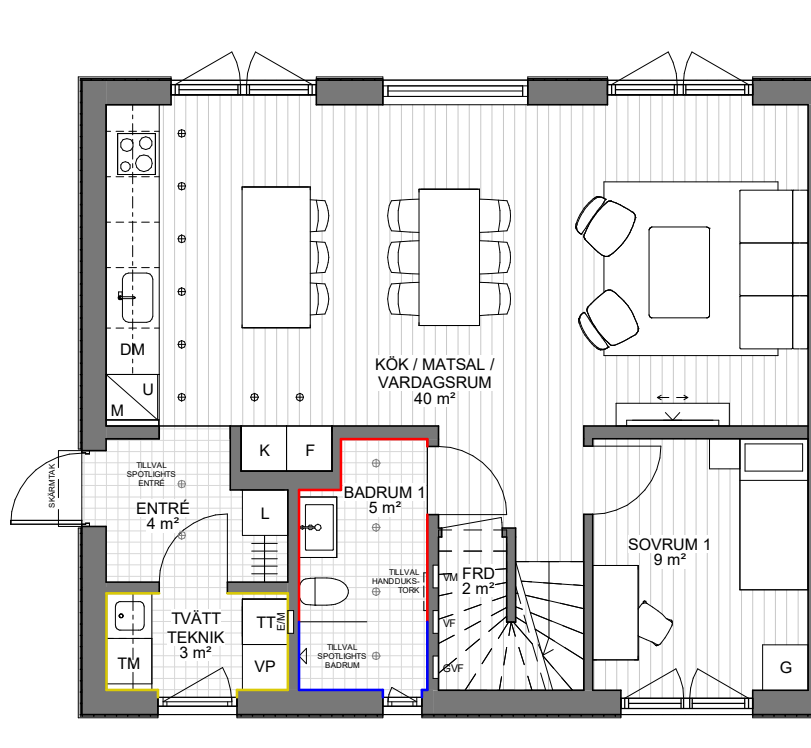


# BOFAKTABLAD

BRF Brevvägen 9  
Bilaga 1

Rätt till ändringar förbehålles. Avvikelser mot ritning och färdigt hus kan förekomma. Rumsareor avrundade enl. SS14141, regel A.

Hus 1  
PARHUS 145  
7 RoK ca 145m<sup>2</sup>



BOTTENVÅNING

- Granitkeramiksockel h = ca 0.1m
- Granitkeramikvägg upp till h = ca 1.2m
- Granitkeramikvägg upp till tak



SKALA 1:100 (A4)

Takhöjd på bottenvåning: cirka 2.7m

## FÖRKLARINGAR:

	GRANITKERAMIK		UGN / MIKROVÅGSUGN		VATTENFÖRDELARE
	PLANKGOLV HÄRDAT TRÄ		KYL		GOLVVÄRMEFÖRDELARE
	GARDEROB		FRYS		VATTENMÄTARE
	FÖRRÅD		SPOTLIGHTS	TILLVAL:	
	LINNESKÅP		TVÄTTMASKIN		HANDDUKSTORK
	KLÄDSTÅNG		TORKTUMLARE		SPOTLIGHTS
	DISKMASKIN		VÄRMEPANNAN		
	INDUKTIONSHÄLL		EL / MEDIASKÅP		

## ORIENTERING:

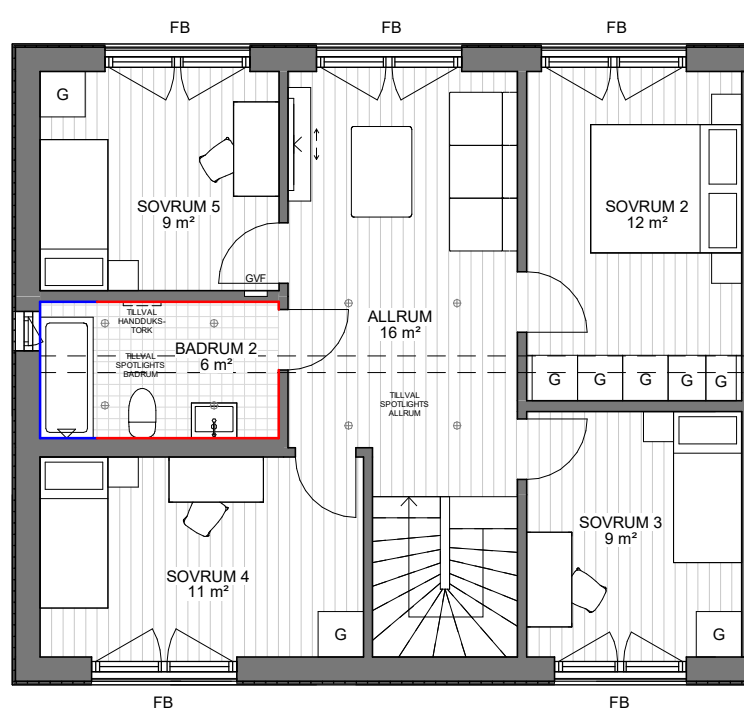


# BOFAKTABLAD

BRF Brevvägen 9  
Bilaga 1

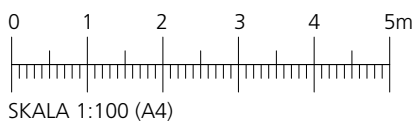
Rätt till ändringar förbehålles. Avvikelser mot ritning och färdigt hus kan förekomma. Rumsareor avrundade enl. SS14141, regel A.

Hus 1  
PARHUS 145  
7 RoK ca 145m<sup>2</sup>



OVANVÅNING

- Granitkeramikvägg upp till h = ca 1.2m
- Granitkeramikvägg upp till h = ca 2.4m



Takhöjd på ovanvåning: cirka 2.7m - 4.6m (Exkl. synlig balk)

## FÖRKLARINGAR:

- |  |                      |          |               |
|--|----------------------|----------|---------------|
|  | GRANITKERAMIK        | TILLVAL: |               |
|  | PLANKGOLV HÄRDAT TRÄ |          | HANDDUKS-TORK |
|  | GARDEROB             |          | SPOTLIGHTS    |
|  | GOLVVÄRMEFÖRDELARE   |          |               |
|  | SYNLIG BALK          |          |               |
|  | FRANSK BALKONG       |          |               |

## ORIENTERING:

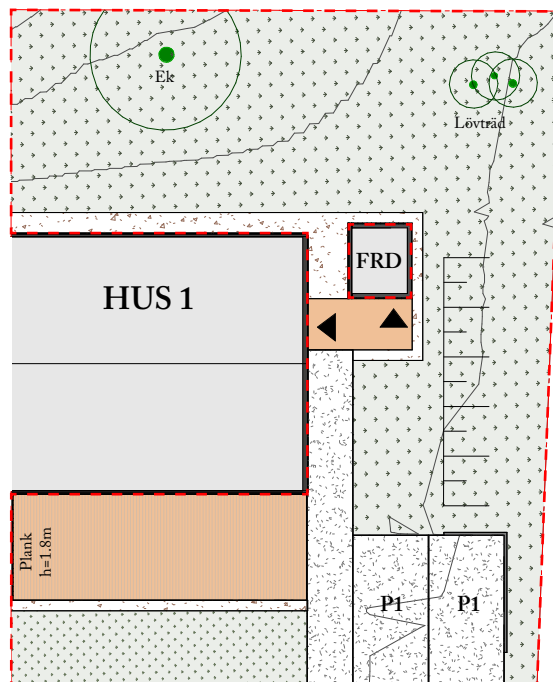


# BOFAKTABLAD

BRF Brevvägen 9  
Bilaga 1

Rätt till ändringar förbehålles. Avvikelser mot ritning och färdigt hus kan förekomma. Tomtytor är avrundade till närmaste heltal.

Hus 1  
Markritning  
Upplåten mark ca 309m<sup>2</sup>



MARK UNDER HUS OCH FÖRRÅD UPPLÅTES EJ  
Markskillnader kommer att förekomma

## FÖRKLARINGAR:

	GRÄNS UPPLÅTEN MARK		HÖJDKURVOR I METER
	ÄNGSGRÄS		
	GRÄSYTA SÄDD		
	TRÄDÄCK		
	GRUS 0-16		
	MAKADAM 8-16		
	SLÄNT		
	STÖDMUR		

## ORIENTERING:

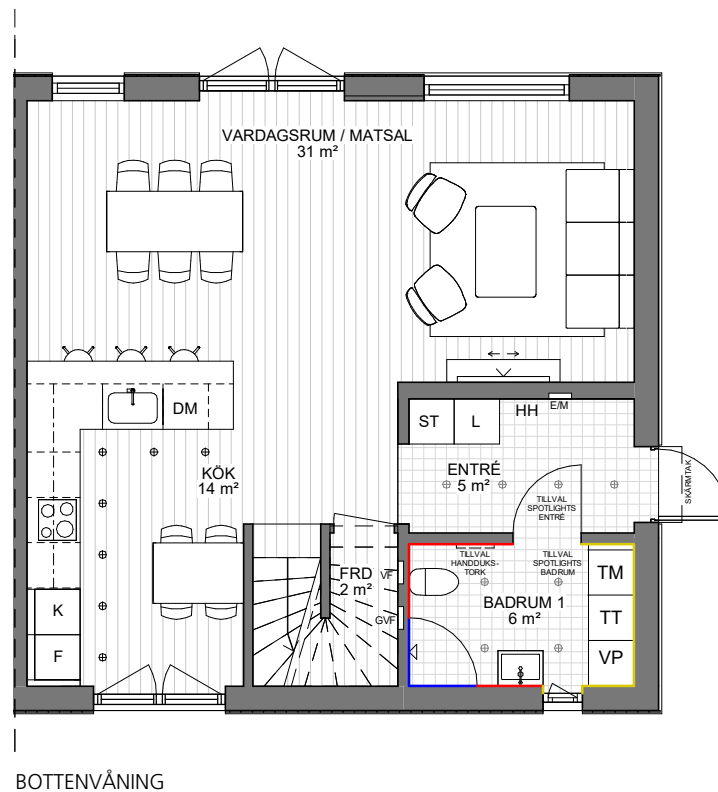


# BOFAKTABLAD

BRF Brevvägen 9  
Bilaga 1

Rätt till ändringar förbehålles. Avvikelser mot ritning och färdigt hus kan förekomma. Rumsareor avrundade enl. SS14141, regel A.

Hus 2  
PARHUS 126  
5 RoK ca 126 m<sup>2</sup>



- Granitkeramiksockel h = ca 0.1m
- Granitkeramikvägg upp till h = ca 1.2m
- Granitkeramikvägg upp till tak



Takhöjd på bottenvåning: cirka 2.7m

## FÖRKLARINGAR:

	GRANITKERAMIK		KYL		VATTENFÖRDELARE
	PLANKGOLV HÄRDAT TRÄ		FRYS		SKARVLIST
	FÖRRÅD		SPOTLIGHTS	TILLVAL:	
	STÅDSKÅP		TVÄTTMASKIN		HANDDUKSTORK
	LINNESKÅP		TORKTUMLARE		SPOTLIGHTS
	HATTHYLLA		VÄRMEPANNA		
	DISKMASKIN		EL / MEDIASKÅP		
	INDUKTIONSHÄLL MED UGN		GOLVVÄRMEFÖRDELARE		

## ORIENTERING:

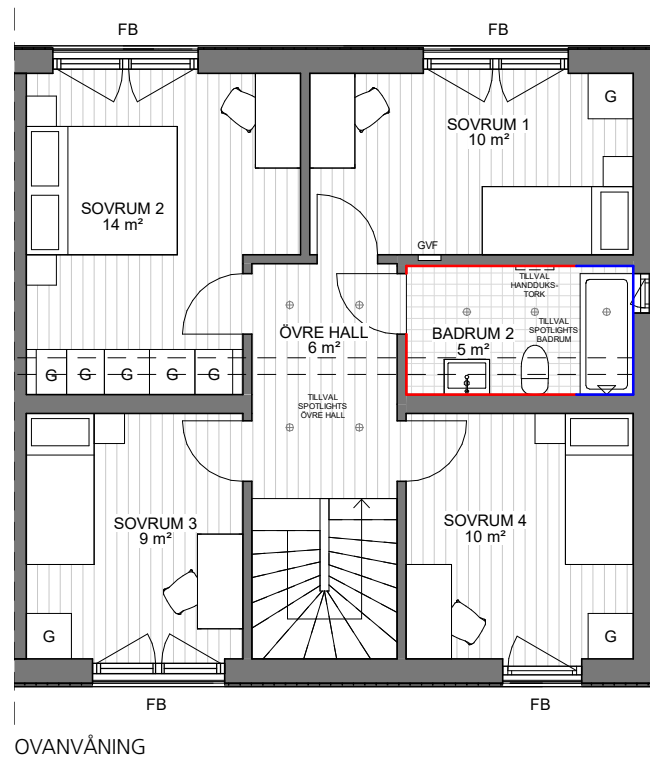


# BOFAKTABLAD

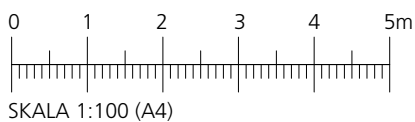
BRF Brevvägen 9  
Bilaga 1

Rätt till ändringar förbehålles. Avvikelser mot ritning och färdigt hus kan förekomma. Rumsareor avrundade enl. SS14141, regel A.

Hus 2  
PARHUS 126  
5 RoK ca 126m<sup>2</sup>



- Granitkeramikvägg upp till h = ca 1.2m
- Granitkeramikvägg upp till h = ca 2.4m



Takhöjd på ovanvåning: cirka 2.7m - 4.6m (Exkl. synlig balk)

## FÖRKLARINGAR:

	GRANITKERAMIK	TILLVAL:	
	PLANKGOLV HÄRDAT TRÄ		HANDDUKSTORK
	GARDEROB		SPOTLIGHTS
	GOLVVÄRMEFÖRDELARE		
	SYNLIG BALK		
	FRANSK BALKONG		

## ORIENTERING:

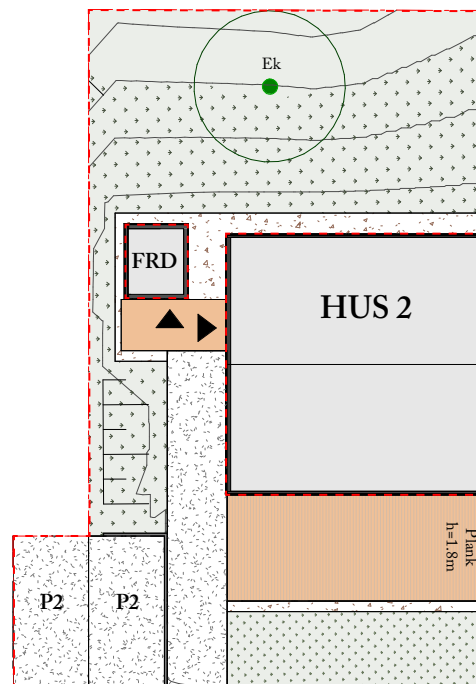


# BOFAKTABLAD

Rätt till ändringar förbehålles. Avvikelser mot ritning och färdigt hus kan förekomma. Tomtytor är avrundade till närmaste heltal.

BRF Brevvägen 9  
Bilaga 1

Hus 2  
Markritning  
Upplåten mark ca 227m<sup>2</sup>



MARK UNDER HUS OCH FÖRRÅD UPPLÅTES EJ  
Markskillnader kommer att förekomma

## FÖRKLARINGAR:

	GRÄNS UPPLÅTEN MARK		STÖDMUR
	ÄNGSGRÄS		HÖJDKURVOR I METER
	NATURMARK		
	GRÄSYTA SÄDD		
	TRÄDÄCK		
	GRUS 0-16		
	MAKADAM 8-16		
	SLÄNT		

## ORIENTERING:

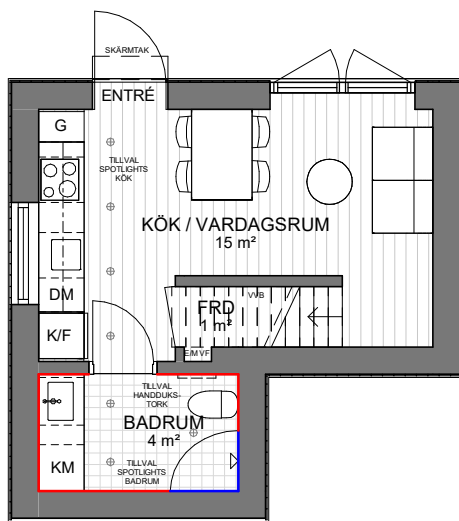


# BOFAKTABLAD

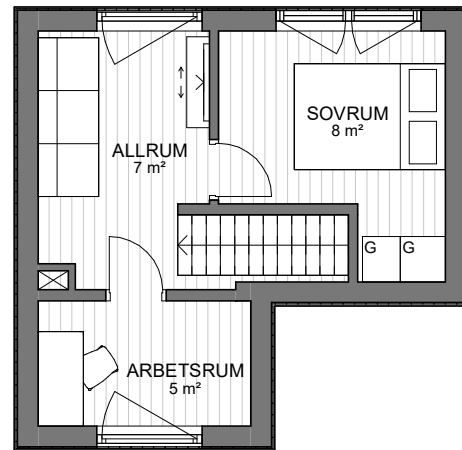
BRF Brevvägen 9  
Bilaga 1

Rätt till ändringar förbehålles. Avvikelser mot ritning och färdigt hus kan förekomma. Rumsareor avrundade enl. SS14141, regel A.

Hus 3  
MINIVILLA  
4 RoK ca 46m<sup>2</sup>



BOTTENVÅNING



OVANVÅNING

— Granitkeramikvägg upp till h = ca 1.2m  
— Granitkeramikvägg upp till tak



SKALA 1:100 (A4)

## FÖRKLARINGAR:

	GRANITKERAMIK		INDUKTIONSHÄLL MED UGN	TILLVAL:
	PLANKGOLV HÄRDAT TRÄ		KOMBIMASKIN	
	GARDEROB		VARMVATTENBEREDARE	
	FÖRRÅD		EL / MEDIASKÅP	
	DISKMASKIN		VATTENFÖRDELARE	
	KYL / FRYS			

## ORIENTERING:

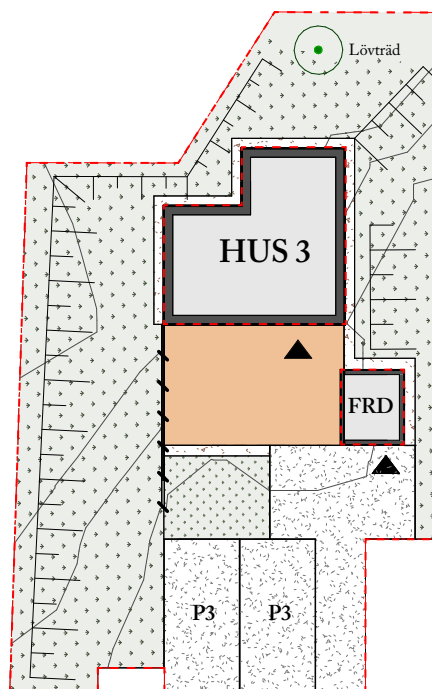


# BOFAKTABLAD

BRF Brevvägen 9  
Bilaga 1

Rätt till ändringar förbehålles. Avvikelser mot ritning och färdigt hus kan förekomma. Tomtytor är avrundade till närmaste heltal.

Hus 3  
Markritning  
Upplåten mark ca 230m<sup>2</sup>



MARK UNDER HUS OCH FÖRRÅD UPPLÅTES EJ  
Markskillnader kommer att förekomma

## FÖRKLARINGAR:

	GRÄNS UPPLÅTEN MARK		STÖDMUR MED RÄCKE
	ÄNGSGRÄS		HÖJDKURVOR I METER
	NATURMARK		
	GRÄSYTA SÄDD		
	TRÄDÄCK		
	GRUS 0-16		
	MAKADAM 8-16		
	SLÄNT		

## ORIENTERING:



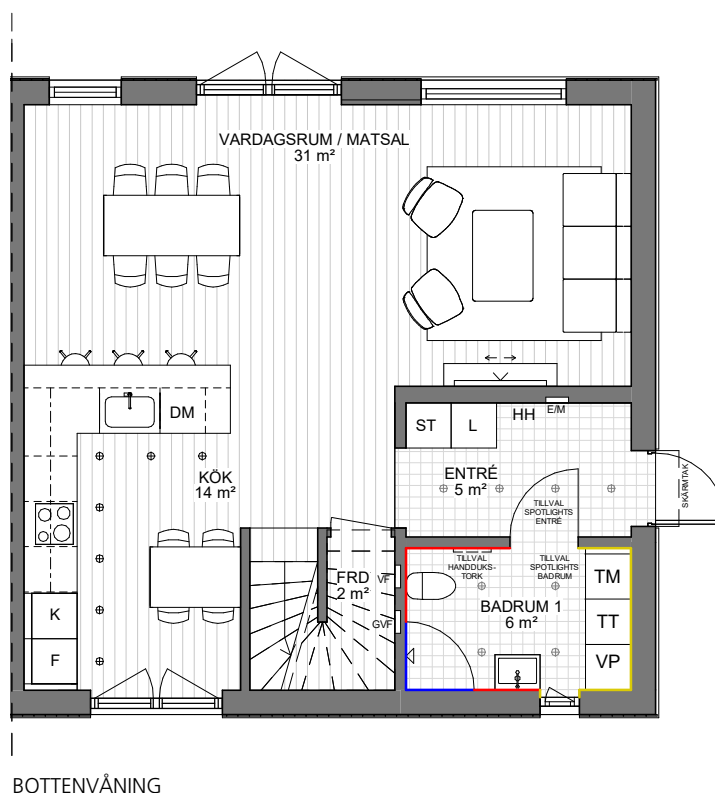


# BOFAKTABLAD

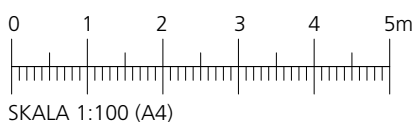
BRF Brevvägen 9  
Bilaga 1

Rätt till ändringar förbehålles. Avvikelser mot ritning och färdigt hus kan förekomma. Rumsareor avrundade enl. SS14141, regel A.

Hus 4  
PARHUS 126  
5 RoK ca 126m<sup>2</sup>



- Granitkeramiksockel h = ca 0.1m
- Granitkeramikvägg upp till h = ca 1.2m
- Granitkeramikvägg upp till tak



Takhöjd på bottenvåning: cirka 2.7m

## FÖRKLARINGAR:

	GRANITKERAMIK		KYL		VATTENFÖRDELARE
	PLANKGOLV HÄRDAT TRÄ		FRYS		SKARVLIST
	FÖRRÅD		SPOTLIGHTS	TILLVAL:	
	STÅDSKÅP		TVÄTTMASKIN		HANDDUKSTORK
	LINNESKÅP		TORKTUMLARE		SPOTLIGHTS
	HATTHYLLA		VÄRMEPANNAN		KAMIN
	DISKMASKIN		EL / MEDIASKÅP		
	INDUKTIONSHÄLL MED UGN		GOLVVÄRMEFÖRDELARE		

## ORIENTERING:

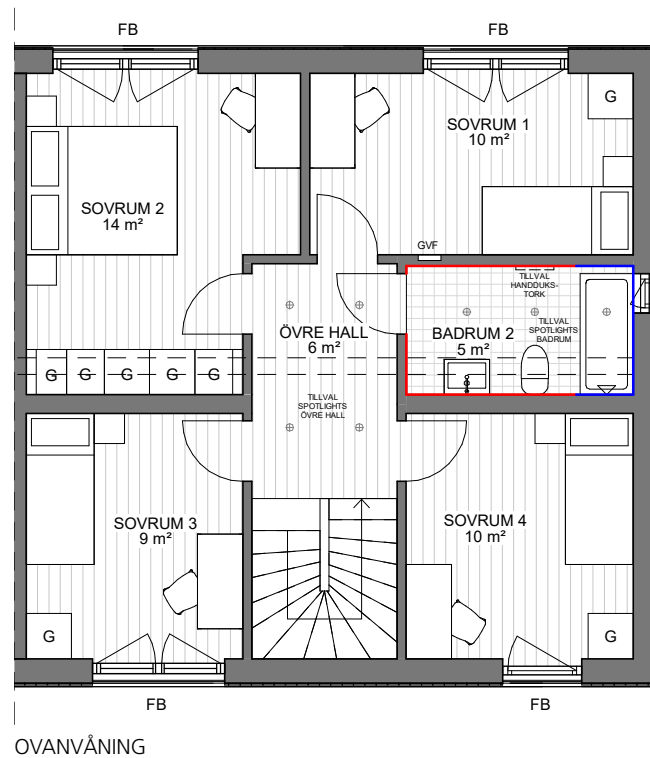


# BOFAKTABLAD

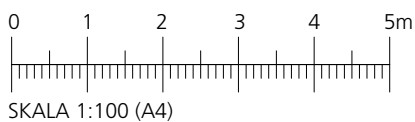
BRF Brevvägen 9  
Bilaga 1

Rätt till ändringar förbehålles. Avvikelser mot ritning och färdigt hus kan förekomma. Rumsareor avrundade enl. SS14141, regel A.

Hus 4  
PARHUS 126  
5 RoK ca 126m<sup>2</sup>



- Granitkeramikvägg upp till h = ca 1.2m
- Granitkeramikvägg upp till h = ca 2.4m



Takhöjd på ovanvåning: cirka 2.7m - 4.6m (Exkl. synlig balk)

## FÖRKLARINGAR:

	GRANITKERAMIK	TILLVAL:	
	PLANKGOLV HÄRDAT TRÄ		
	GARDEROB		
	GOLVVÄRMEFÖRDELARE		
	SYNLIG BALK		
	FRANSK BALKONG		

## ORIENTERING:

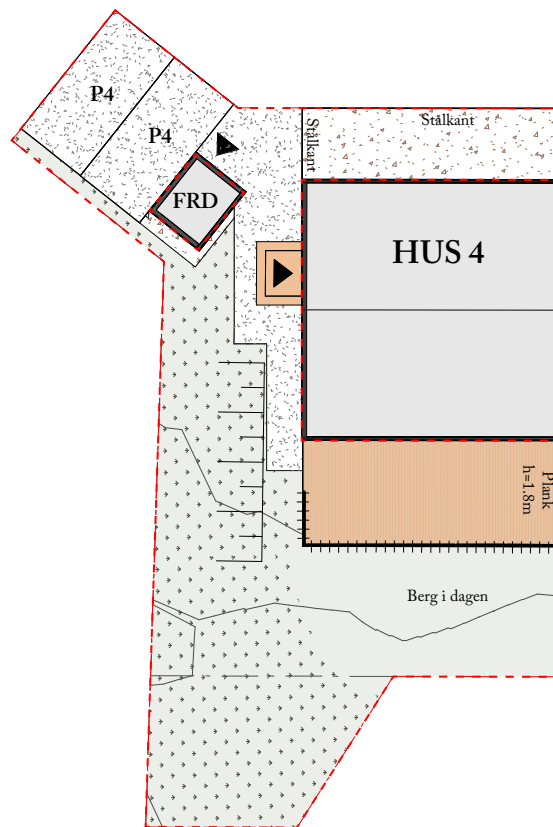


# BOFAKTABLAD

BRF Brevvägen 9  
Bilaga 1

Rätt till ändringar förbehålles. Avvikelser mot ritning och färdigt hus kan förekomma. Tomtytor är avrundade till närmaste heltal.

Hus 4  
Markritning  
Upplåten mark ca 230m<sup>2</sup>



MARK UNDER HUS OCH FÖRRÅD UPPLÅTES EJ  
Markskillnader kommer att förekomma

## FÖRKLARINGAR:

	GRÄNS UPPLÅTEN MARK		HÖJDKURVOR I METER
	ÄNGSGRÄS		
	NATURMARK		
	TRÄDÄCK		
	GRUS 0-16		
	MAKADAM 8-16		
	SLÄNT		
	RÄCKE		

## ORIENTERING:

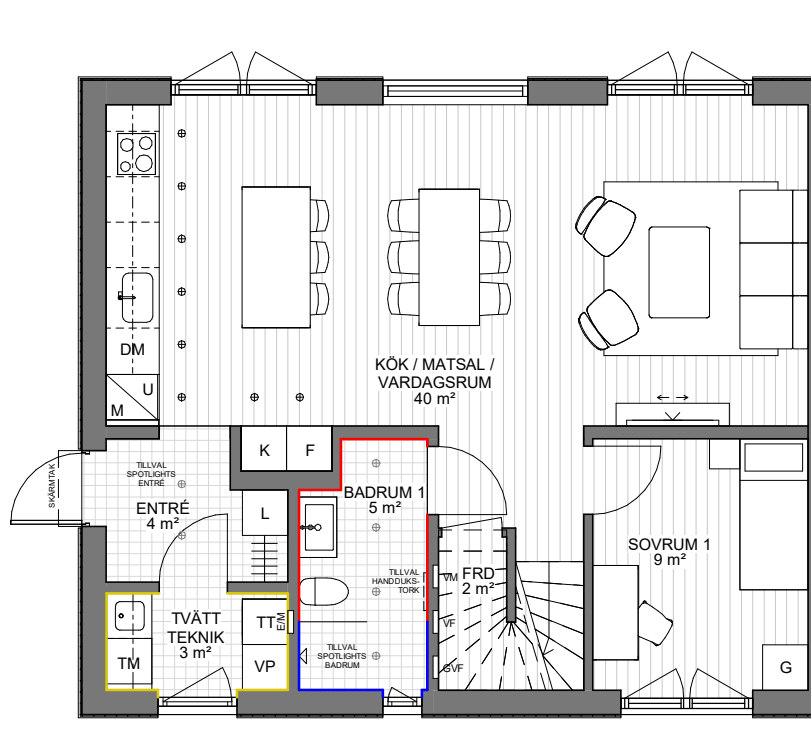


# BOFAKTABLAD

BRF Brevvägen 9  
Bilaga 1

Rätt till ändringar förbehålles. Avvikelser mot ritning och färdigt hus kan förekomma. Rumsareor avrundade enl. SS14141, regel A.

Hus 5  
PARHUS 145  
7 RoK ca 145m<sup>2</sup>



BOTTENVÅNING

- Granitkeramiksockel h = ca 0.1m
- Granitkeramikvägg upp till h = ca 1.2m
- Granitkeramikvägg upp till tak



SKALA 1:100 (A4)

Takhöjd på bottenvåning: cirka 2.7m

## FÖRKLARINGAR:

	GRANITKERAMIK		UGN / MIKROVÅGSUGN		VATTENFÖRDELARE
	PLANKGOLV HÄRDAT TRÄ		KYL		GOLVVÄRMEFÖRDELARE
	GARDEROB		FRYS		VATTENMÄTARE
	FÖRRÅD		SPOTLIGHTS	TILLVAL:	
	LINNESKÅP		TVÄTTMASKIN		HANDDUKSTORK
	KLÄDSTÅNG		TORKTUMLÄRE		SPOTLIGHTS
	DISKMASKIN		VÄRMEPANNAN		KAMIN
	INDUKTIONSHÄLL		EL / MEDIASKÅP		

## ORIENTERING:

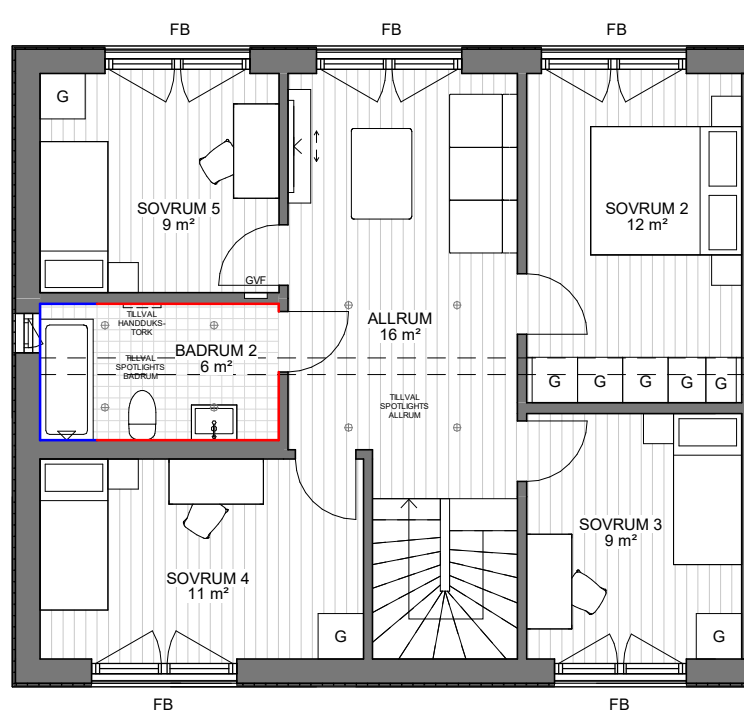


# BOFAKTABLAD

BRF Brevvägen 9  
Bilaga 1

Rätt till ändringar förbehålles. Avvikelser mot ritning och färdigt hus kan förekomma. Rumsareor avrundade enl. SS14141, regel A.

Hus 5  
PARHUS 145  
7 RoK ca 145m<sup>2</sup>



OVANVÅNING

- Granitkeramikvägg upp till h = ca 1.2m
- Granitkeramikvägg upp till h = ca 2.4m



Takhöjd på ovanvåning: cirka 2.7m - 4.6m (Exkl. synlig balk)

## FÖRKLARINGAR:

- |  |                      |          |              |
|--|----------------------|----------|--------------|
|  | GRANITKERAMIK        | TILLVAL: |              |
|  | PLANKGOLV HÄRDAT TRÄ |          | HANDDUKSTORK |
|  | GARDEROB             |          | SPOTLIGHTS   |
|  | GOLVVÄRMEFÖRDELARE   |          |              |
|  | SYNLIG BALK          |          |              |
|  | FRANSK BALKONG       |          |              |

## ORIENTERING:

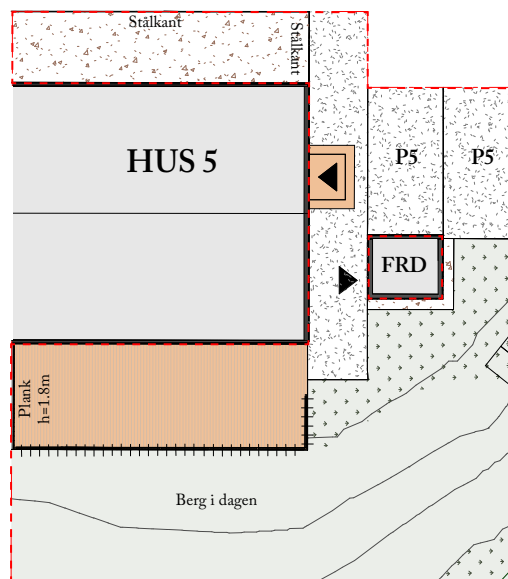


# BOFAKTABLAD

Rätt till ändringar förbehålles. Avvikelser mot ritning och färdigt hus kan förekomma. Tomtytor är avrundade till närmaste heltal.

BRF Brevvägen 9  
Bilaga 1

Hus 5  
Markritning  
Upplåten mark ca 214m<sup>2</sup>



MARK UNDER HUS OCH FÖRRÅD UPPLÅTES EJ  
Markskillnader kommer att förekomma

## FÖRKLARINGAR:

	GRÄNS UPPLÅTEN MARK		HÖJDKURVOR I METER
	ÄNGSGRÄS		
	NATURMARK		
	TRÄDÄCK		
	GRUS 0-16		
	MAKADAM 8-16		
	SLÄNT		
	RÄCKE		

## ORIENTERING:

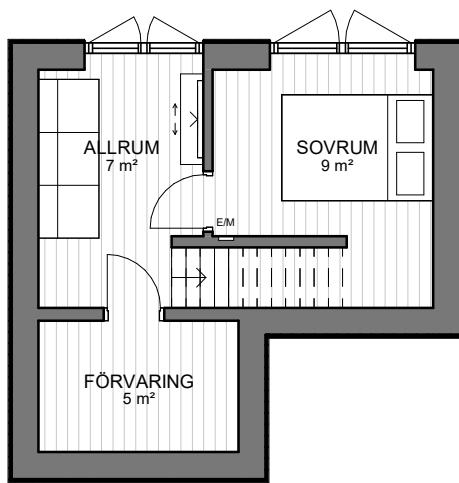


# BOFAKTABLAD

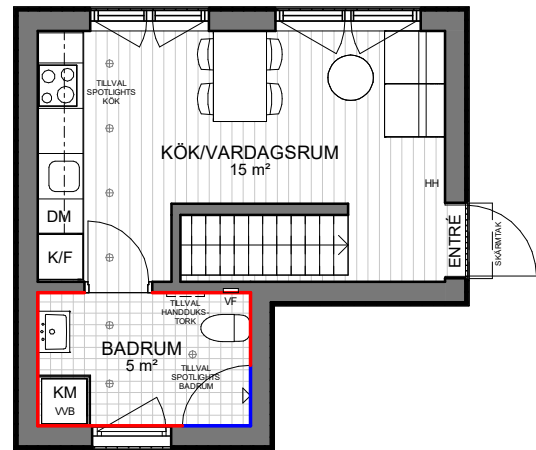
BRF Brevvägen 9  
Bilaga 1

Rätt till ändringar förbehålles. Avvikelse mot ritning och färdigt hus kan förekomma. Rumsareor avrundade enl. SS14141, regel A.

Hus 6  
MINIVILLA  
3 RoK ca 46m<sup>2</sup>



BOTTENVÅNING



OVANVÅNING

- Granitkeramikvägg upp till h = ca 1.2m
- Granitkeramikvägg upp till tak



SKALA 1:100 (A4)

## FÖRKLARINGAR:

GRANITKERAMIK	INDUKTIONSHÄLL MED UGN	TILLVAL:
PLANKGOLV HÄRDAT TRÄ	KOMBIMASKIN	— = — HANDDUKSTORK
GARDEROB	VARMVATTENBEREDARE	SPOTLIGHTS
FÖRRÅD	EL / MEDIASKÅP	
DISKMASKIN	VATTENFÖRDELARE	
KYL / FRY	HATTHYLLA	

Takhöjd på bottenvåning: Förvaring, sovrum cirka 1.9m. Allrum cirka 2.4m  
Takhöjd på ovanvåning: Cirka 2.4m

## ORIENTERING:

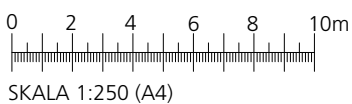
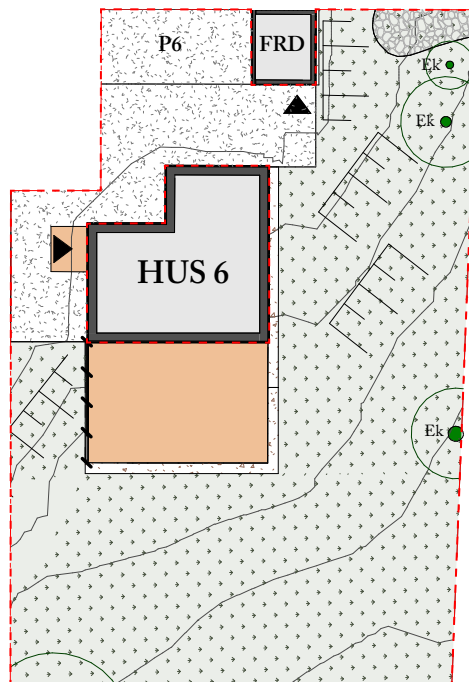


# BOFAKTABLAD

BRF Brevvägen 9  
Bilaga 1

Rätt till ändringar förbehålles. Avvikelser mot ritning och färdigt hus kan förekomma. Tomtytor är avrundade till närmaste heltal.

Hus 6  
Markritning  
Upplåten mark ca 295m<sup>2</sup>



MARK UNDER HUS OCH FÖRRÅD UPPLÅTES EJ  
Markskillnader kommer att förekomma

## FÖRKLARINGAR:

	GRÄNS UPPLÅTEN MARK		HÖJDKURVOR I METER
	ÄNGSGRÄS		
	BERG I DAGEN / ÄNGSGRÄS		
	TRÄDÄCK		
	GRUS 0-16		
	MAKADAM 8-16		
	SLÄNT		
	STÖDMUR MED RÄCKE		

## ORIENTERING:



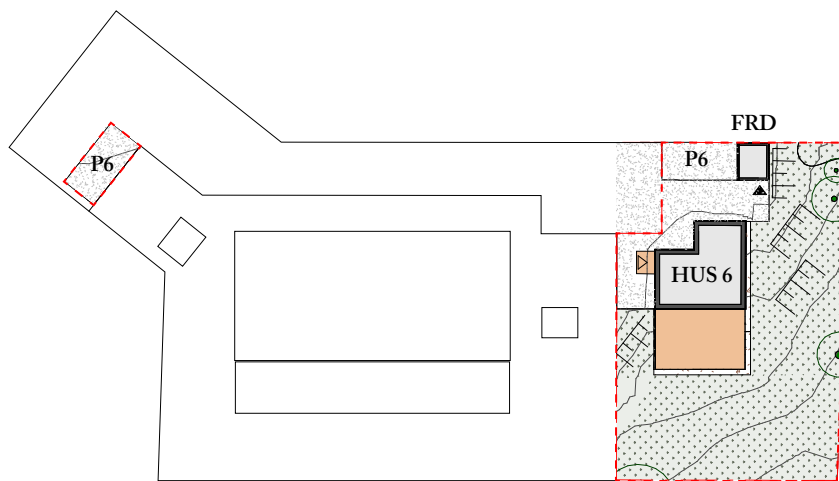


# BOFAKTABLAD

BRF Brevvägen 9  
Bilaga 1

Rätt till ändringar förbehålles. Avvikelser mot ritning och färdigt hus kan förekomma. Tomtytor är avrundade till närmaste heltal.

Hus 6  
Markritning  
Upplåten mark ca 295m<sup>2</sup>



MARK UNDER HUS OCH FÖRRÅD UPPLÅTES EJ  
Markskillnader kommer att förekomma

SKALA 1:500 (A4)

## FÖRKLARINGAR:

	GRÄNS UPPLÅTEN MARK		HÖJDKURVOR I METER
	ÄNGSGRÄS		
	BERG I DAGER / ÄNGSGRÄS		
	TRÄDÄCK		
	GRUS 0-16		
	MAKADAM 8-16		
	SLÄNT		
	STÖDMUR MED RÄCKE		

## ORIENTERING:

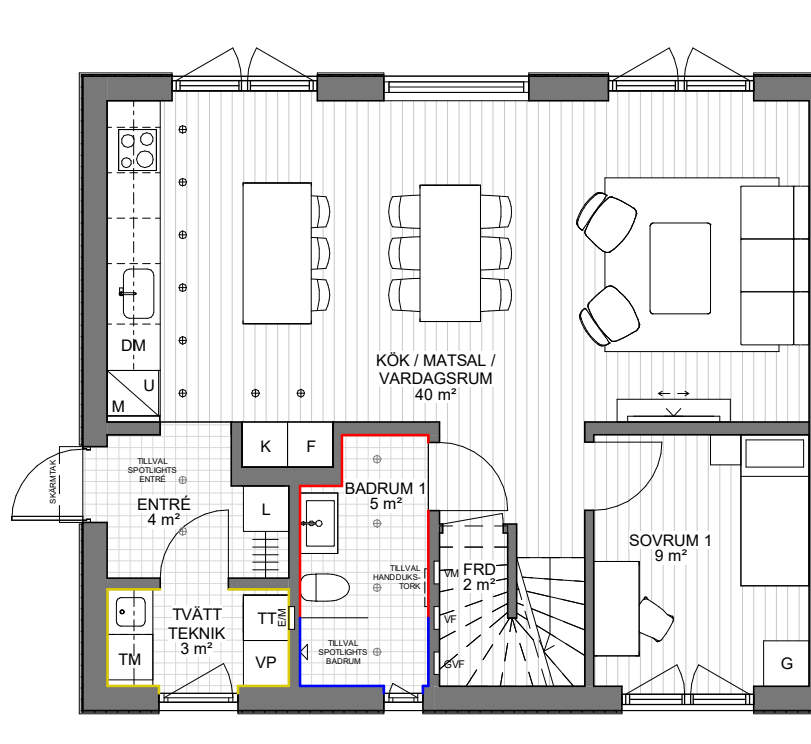


# BOFAKTABLAD

BRF Brevvägen 9  
Bilaga 1

Rätt till ändringar förbehålles. Avvikelser mot ritning och färdigt hus kan förekomma. Rumsareor avrundade enl. SS14141, regel A.

Hus 7  
PARHUS 145  
7 RoK ca 145m<sup>2</sup>



BOTTENVÅNING

- Granitkeramiksockel h = ca 0.1m
- Granitkeramikvägg upp till h = ca 1.2m
- Granitkeramikvägg upp till tak



SKALA 1:100 (A4)

Takhöjd på bottenvåning: cirka 2.7m

## FÖRKLARINGAR:

	GRANITKERAMIK		UGN / MIKROVÅGSUGN		VATTENFÖRDELARE
	PLANKGOLV HÄRDAT TRÄ		KYL		GOLVVÄRMEFÖRDELARE
	GARDEROB		FRYS		VATTENMÄTARE
	FÖRRÅD		SPOTLIGHTS	TILLVAL:	
	LINNESKÅP		TVÄTTMASKIN		HANDDUKSTORK
	KLÄDSTÅNG		TORKTUMLARE		SPOTLIGHTS
	DISKMASKIN		VÄRMEPANNAN		KAMIN
	INDUKTIONSHÄLL		EL / MEDIASKÅP		

## ORIENTERING:

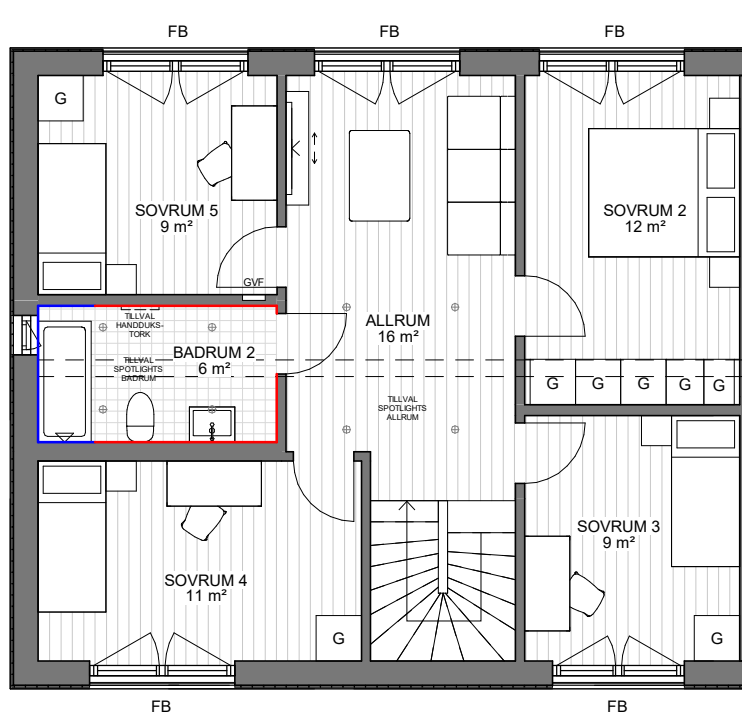


# BOFAKTABLAD

BRF Brevvägen 9  
Bilaga 1

Rätt till ändringar förbehålles. Avvikelser mot ritning och färdigt hus kan förekomma. Rumsareor avrundade enl. SS14141, regel A.

Hus 7  
PARHUS 145  
7 RoK ca 145m<sup>2</sup>



OVANVÅNING

- Granitkeramikvägg upp till h = ca 1.2m
- Granitkeramikvägg upp till h = ca 2.4m



SKALA 1:100 (A4)

Takhöjd på ovanvåning: cirka 2.7m - 4.6m (Exkl. synlig balk)

## FÖRKLARINGAR:

- |                        |               |
|------------------------|---------------|
| GRANITKERAMIK          | TILLVAL:      |
| PLANKGOLV HÄRDAT TRÄ   | HANDDUKS-TORK |
| G GARDEROB             | SPOTLIGHTS    |
| GVF GOLVVÄRMEFÖRDELARE |               |
| SYNLIG BALK            |               |
| FB FRANSK BALKONG      |               |

## ORIENTERING:

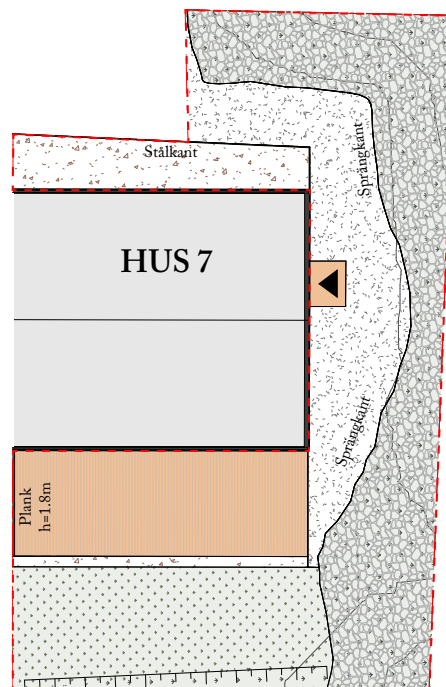


# BOFAKTABLAD

Rätt till ändringar förbehålles. Avvikelser mot ritning och färdigt hus kan förekomma. Tomtytor är avrundade till närmaste heltal.

BRF Brevvägen 9  
Bilaga 1

Hus 7  
Markritning  
Upplåten mark ca 240m<sup>2</sup>



MARK UNDER HUS OCH FÖRRÅD UPPLÅTES EJ  
Markskillnader kommer att förekomma

## FÖRKLARINGAR:

	GRÄNS UPPLÅTEN MARK		HÖJDKURVOR I METER
	ÄNGSGRÄS		
	GRÄSYTA SÅDD		
	TRÄDÄCK		
	GRUS 0-16		
	MAKADAM 8-16		
	SLÄNT		
	BERG I DAGEN / ÄNGSGRÄS		

## ORIENTERING:

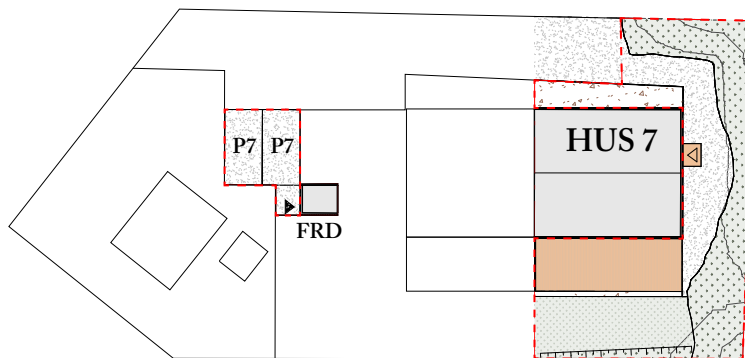


# BOFAKTABLAD

Rätt till ändringar förbehålles. Avvikelser mot ritning och färdigt hus kan förekomma. Tomtytor är avrundade till närmaste heltal.

BRF Brevvägen 9  
Bilaga 1

Hus 7  
Markritning  
Upplåten mark ca 240m<sup>2</sup>



MARK UNDER HUS OCH FÖRRÅD UPPLÅTES EJ  
Markskillnader kommer att förekomma

SKALA 1:500 (A4)

## FÖRKLARINGAR:

	GRÄNS UPPLÅTEN MARK		HÖJDKURVOR I METER
	ÄNGSGRÄS		
	GRÄSYTA SÄDD		
	TRÄDÄCK		
	GRUS 0-16		
	MAKADAM 8-16		
	SLÄNT		
	BERG I DAGEN / ÄNGSGRÄS		

## ORIENTERING:

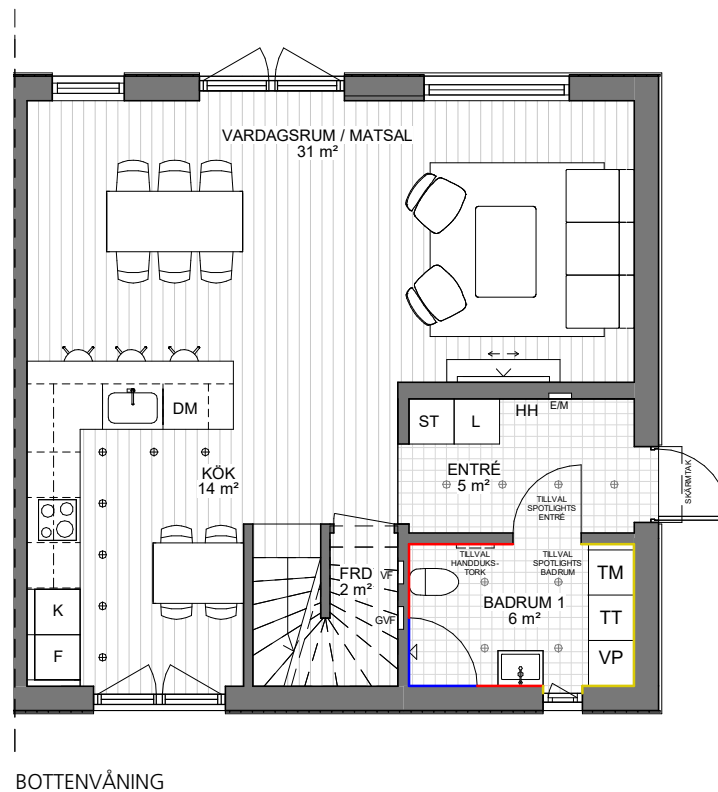


# BOFAKTABLAD

BRF Brevvägen 9  
Bilaga 1

Rätt till ändringar förbehålles. Avvikelse mot ritning och färdigt hus kan förekomma. Rumsareor avrundade enl. SS14141, regel A.

Hus 8  
PARHUS 126  
5 RoK ca 126m<sup>2</sup>



- Granitkeramiksockel h = ca 0.1m
- Granitkeramikvägg upp till h = ca 1.2m
- Granitkeramikvägg upp till tak



Takhöjd på bottenvåning: cirka 2.7m

## FÖRKLARINGAR:

	GRANITKERAMIK		KYL		VATTENFÖRDELARE
	PLANKGOLV HÄRDAT TRÄ		FRYS		SKARVLIST
	FÖRRÅD		SPOTLIGHTS	TILLVAL:	
	STÅDSKÅP		TVÄTTMASKIN		HANDDUKSTORK
	LINNESKÅP		TORKTUMLARE		SPOTLIGHTS
	HATTHYLLA		VÄRMEPANNA		KAMIN
	DISKMASKIN		EL / MEDIASKÅP		
	INDUKTIONSHÄLL MED UGN		GOLVVÄRMEFÖRDELARE		

## ORIENTERING:

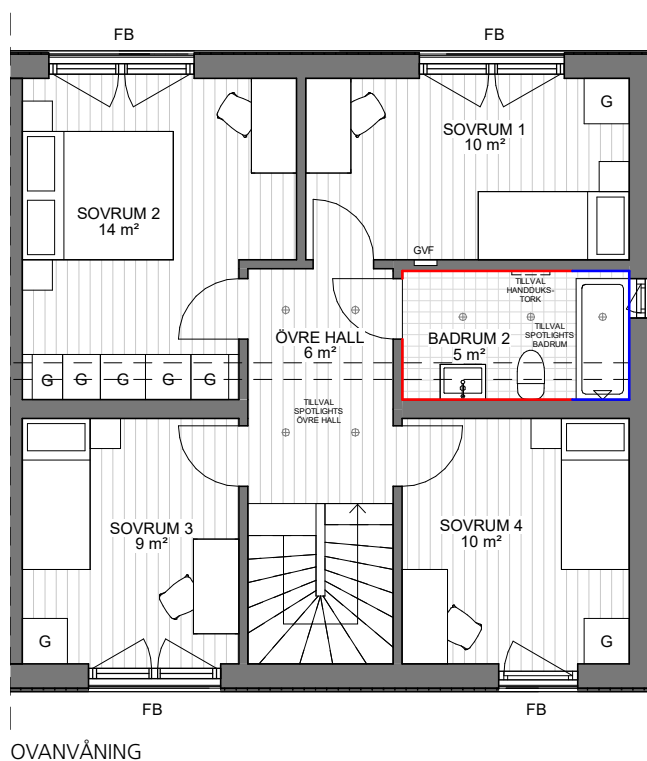


# BOFAKTABLAD

BRF Brevvägen 9  
Bilaga 1

Rätt till ändringar förbehålles. Avvikelser mot ritning och färdigt hus kan förekomma. Rumsareor avrundade enl. SS14141, regel A.

Hus 8  
PARHUS 126  
5 RoK ca 126m<sup>2</sup>



- Granitkeramikvägg upp till h = ca 1.2m
- Granitkeramikvägg upp till h = ca 2.4m



Takhöjd på ovanvåning: cirka 2.7m - 4.6m (Exkl. synlig balk)

## FÖRKLARINGAR:

	GRANITKERAMIK	TILLVAL:	
	PLANKGOLV HÄRDAT TRÄ		HANDDUKSTORK
	GARDEROB		SPOTLIGHTS
	GOLVVÄRMEFÖRDELARE		
	SYNLIG BALK		
	FRANSK BALKONG		

## ORIENTERING:

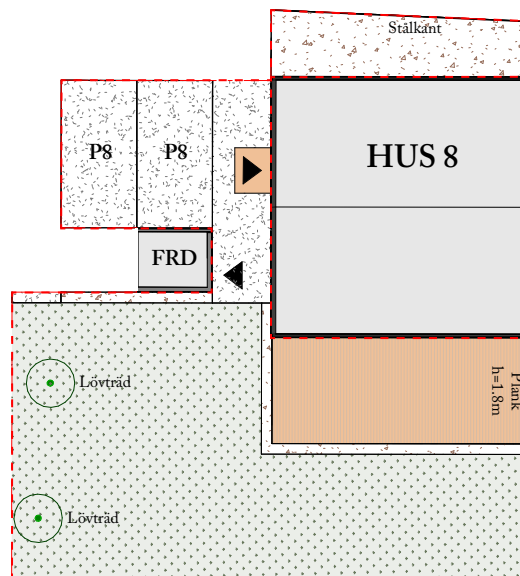


# BOFAKTABLAD

Rätt till ändringar förbehålles. Avvikelser mot ritning och färdigt hus kan förekomma. Tomtytor är avrundade till närmaste heltal.

BRF Brevvägen 9  
Bilaga 1

Hus 8  
Markritning  
Upplåten mark ca 201m<sup>2</sup>



MARK UNDER HUS OCH FÖRRÅD UPPLÅTES EJ  
Markskillnader kommer att förekomma

## FÖRKLARINGAR:

- GRÄNS UPPLÅTEN MARK
- GRÄSYTA SÅDD
- TRÄDÄCK
- GRUS 0-16
- MAKADAM 8-16

## ORIENTERING:



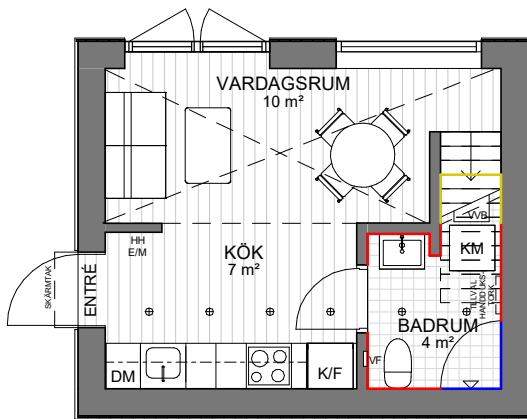


# BOFAKTABLAD

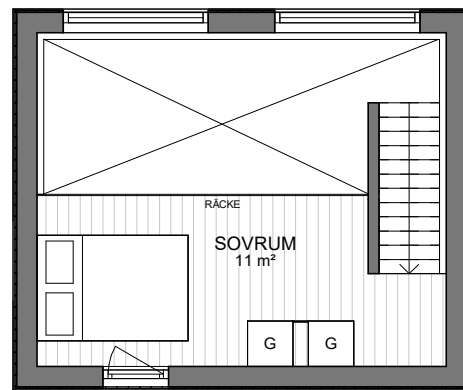
BRF Brevvägen 9  
Bilaga 1

Rätt till ändringar förbehålles. Avvikelse mot ritning och färdigt hus kan förekomma. Rumsareor avrundade enl. SS14141, regel A.

Hus 9  
STUDIOHUS  
2 RoK ca 35m<sup>2</sup>

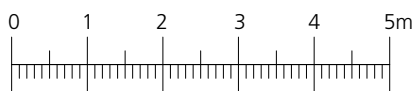


BOTTENVÅNING



OVANVÅNING

- Granitkeramiksockel h = ca 0.1m
- Granitkeramikvägg upp till h = ca 1.2m
- Granitkeramikvägg upp till tak



SKALA 1:100 (A4)

Takhöjd på bottenvåning: cirka 2.2 - 4.3m  
Takhöjd på ovanvåning: cirka 1.9m

## FÖRKLARINGAR:

	GRANITKERAMIK		INDUKTIONSHÄLL MED UGN	TILLVAL:
	PLANKGOLV HÄRDAT TRÄ		KOMBIMASKIN	= = = HANDDUKSTORK
	GARDEROB		VARMVATTENBEREDARE	
	DISKMASKIN		EL / MEDIASKÅP	
	KYL / FRY		VATTENFÖRDELARE	
	HATTHYLLA		SPOTLIGHTS	

## ORIENTERING:

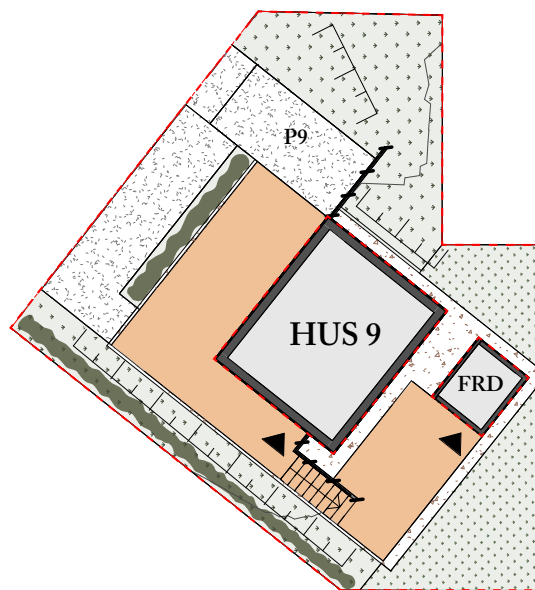


# BOFAKTABLAD

Rätt till ändringar förbehålles. Avvikelser mot ritning och färdigt hus kan förekomma. Tomtytor är avrundade till närmaste heltal.

BRF Brevvägen 9  
Bilaga 1

Hus 9  
Markritning  
Upplåten mark ca 186m<sup>2</sup>



MARK UNDER HUS OCH FÖRRÅD UPPLÅTES EJ  
Markskillnader kommer att förekomma

## FÖRKLARINGAR:

	GRÄNS UPPLÅTEN MARK		HÄCK
	ÄNGSGRÄS		HÖJDKURVOR I METER
	GRÄSYTA SÅDD		
	TRÄDÄCK		
	GRUS 0-16		
	MAKADAM 8-16		
	SLÄNT		
	STÖDMUR MED RÄCKE		

## ORIENTERING:

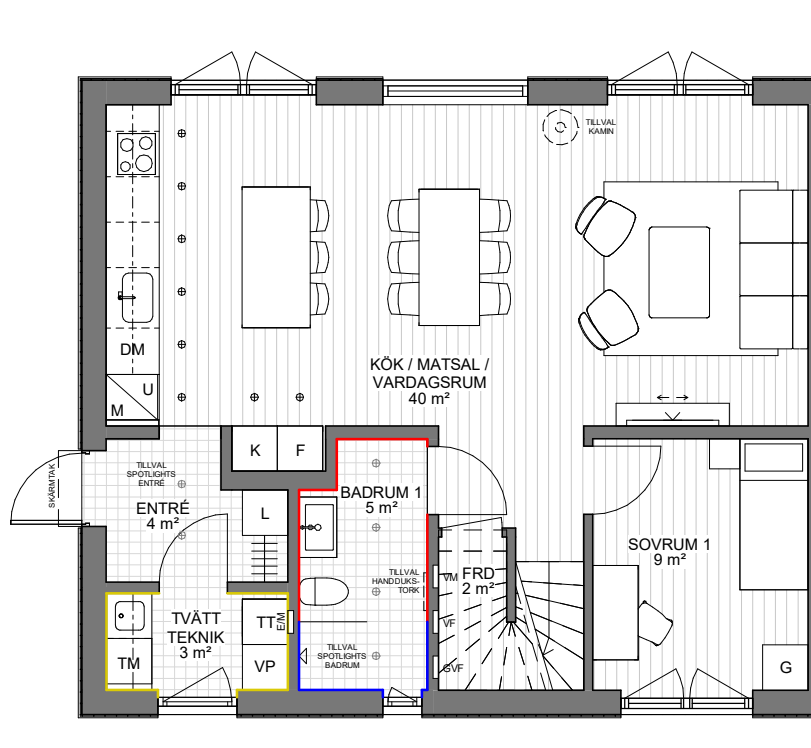


# BOFAKTABLAD

BRF Brevvägen 9  
Bilaga 1

Rätt till ändringar förbehålles. Avvikelser mot ritning och färdigt hus kan förekomma. Rumsareor avrundade enl. SS14141, regel A.

Hus 10  
PARHUS 145  
7 RoK ca 145m<sup>2</sup>



BOTTENVÅNING

- Granitkeramiksockel h = ca 0.1m
- Granitkeramikvägg upp till h = ca 1.2m
- Granitkeramikvägg upp till tak



SKALA 1:100 (A4)

Takhöjd på bottenvåning: cirka 2.7m

## FÖRKLARINGAR:

	GRANITKERAMIK		UGN / MIKROVÅGSUGN		VATTENFÖRDELARE
	PLANKGOLV HÄRDAT TRÄ		KYL		GOLVVÄRMEFÖRDELARE
	GARDEROB		FRYS		VATTENMÄTARE
	FÖRRÅD		SPOTLIGHTS	TILLVAL:	
	LINNESKÅP		TVÄTTMASKIN		HANDDUKSTORK
	KLÄDSTÅNG		TORKTUMLÄRE		SPOTLIGHTS
	DISKMASKIN		VÄRMEPANNA		KAMIN
	INDUKTIONSHÄLL		EL / MEDIASKÅP		

## ORIENTERING:

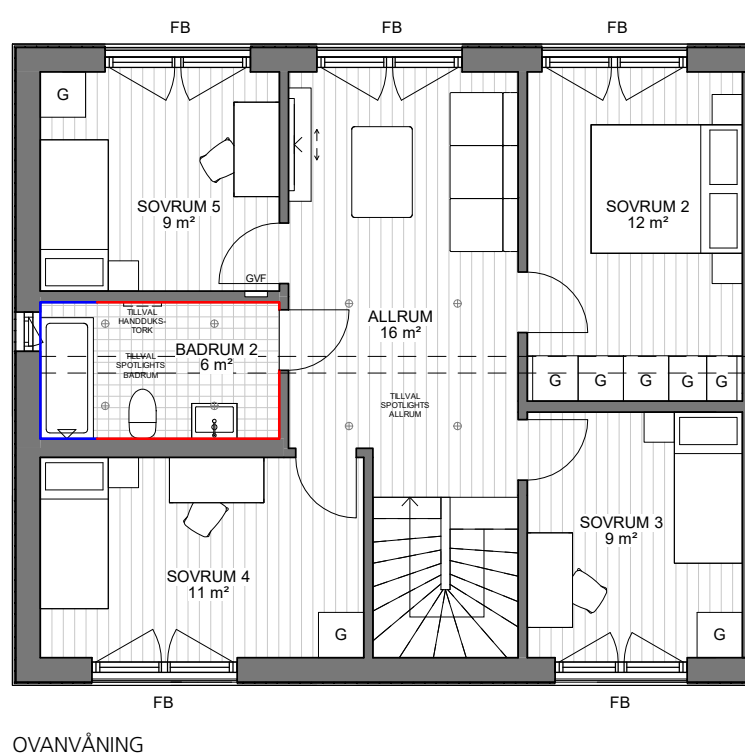


# BOFAKTABLAD

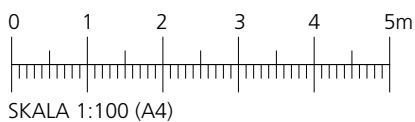
BRF Brevvägen 9  
Bilaga 1

Rätt till ändringar förbehålles. Avvikelser mot ritning och färdigt hus kan förekomma. Rumsareor avrundade enl. SS14141, regel A.

Hus 10  
PARHUS 145  
7 RoK ca 145m<sup>2</sup>



- Granitkeramikvägg upp till h = ca 1.2m
- Granitkeramikvägg upp till h = ca 2.4m



Takhöjd på ovanvåning: cirka 2.7m - 4.6m (Exkl. synlig balk)

## FÖRKLARINGAR:

- |  |                      |          |              |
|--|----------------------|----------|--------------|
|  | GRANITKERAMIK        | TILLVAL: |              |
|  | PLANKGOLV HÄRDAT TRÄ |          | HANDDUKSTORK |
|  | GARDEROB             |          | SPOTLIGHTS   |
|  | GOLVVÄRMEFÖRDELARE   |          |              |
|  | SYNLIG BALK          |          |              |
|  | FRANSK BALKONG       |          |              |

## ORIENTERING:

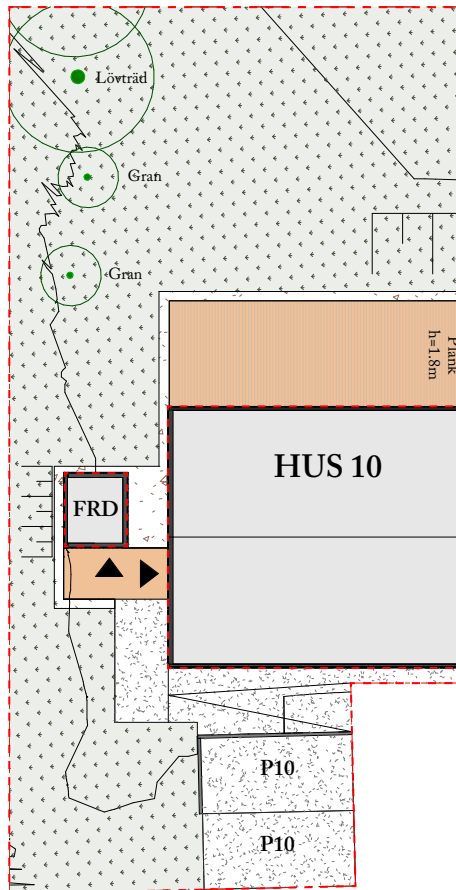


# BOFAKTABLAD

Rätt till ändringar förbehålles. Avvikelser mot ritning och färdigt hus kan förekomma. Tomtytor är avrundade till närmaste heltal.

BRF Brevvägen 9  
Bilaga 1

Hus 10  
Markritning  
Upplåten mark ca 326m<sup>2</sup>



MARK UNDER HUS OCH FÖRRÅD UPPLÅTES EJ  
Markskillnader kommer att förekomma

## FÖRKLARINGAR:

- |  |                     |  |      |
|--|---------------------|--|------|
|  | GRÄNS UPPLÅTEN MARK |  | RAMP |
|  | ÄNGSGRÄS            |  |      |
|  | TRÄDÄCK             |  |      |
|  | GRUS 0-16           |  |      |
|  | MAKADAM 8-16        |  |      |
|  | SLÄNT               |  |      |
|  | STÖDMUR             |  |      |
|  | HÖJDKURVOR I METER  |  |      |

## ORIENTERING:

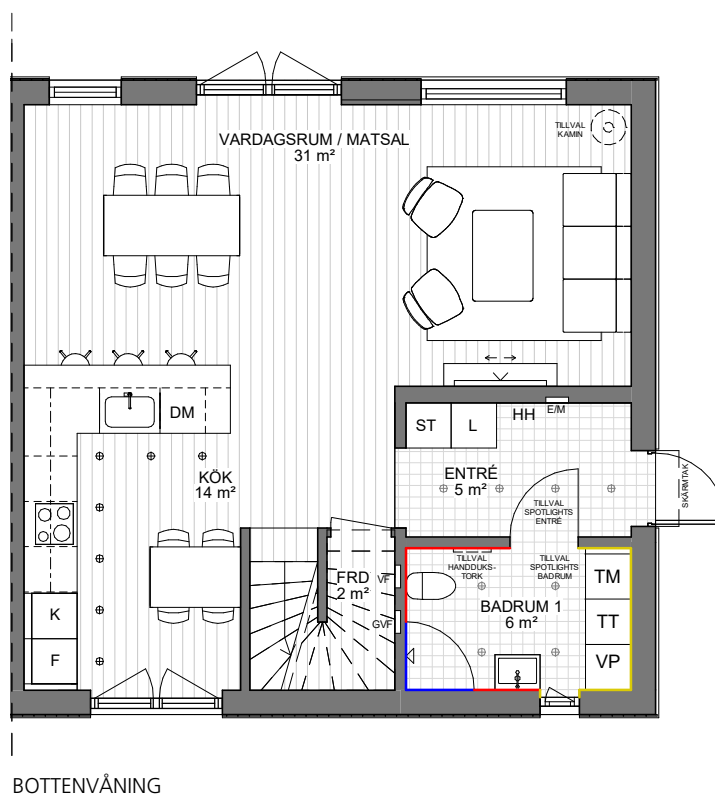


# BOFAKTABLAD

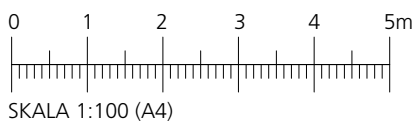
BRF Brevvägen 9  
Bilaga 1

Rätt till ändringar förbehålles. Avvikelser mot ritning och färdigt hus kan förekomma. Rumsareor avrundade enl. SS14141, regel A.

Hus 11  
PARHUS 126  
5 RoK ca 126m<sup>2</sup>



- Granitkeramiksockel h = ca 0.1m
- Granitkeramikvägg upp till h = ca 1.2m
- Granitkeramikvägg upp till tak



Takhöjd på bottenvåning: cirka 2.7m

## FÖRKLARINGAR:

	GRANITKERAMIK		KYL		VATTENFÖRDELARE
	PLANKGOLV HÄRDAT TRÄ		FRYS		SKARVLIST
	FÖRRÅD		SPOTLIGHTS	TILLVAL:	
	STÅDSKÅP		TVÄTTMASKIN		HANDDUKSTORK
	LINNESKÅP		TORKTUMLARE		SPOTLIGHTS
	HATTHYLLA		VÄRMEPANNA		KAMIN
	DISKMASKIN		EL / MEDIASKÅP		
	INDUKTIONSHÄLL MED UGN		GOLVVÄRMEFÖRDELARE		

## ORIENTERING:

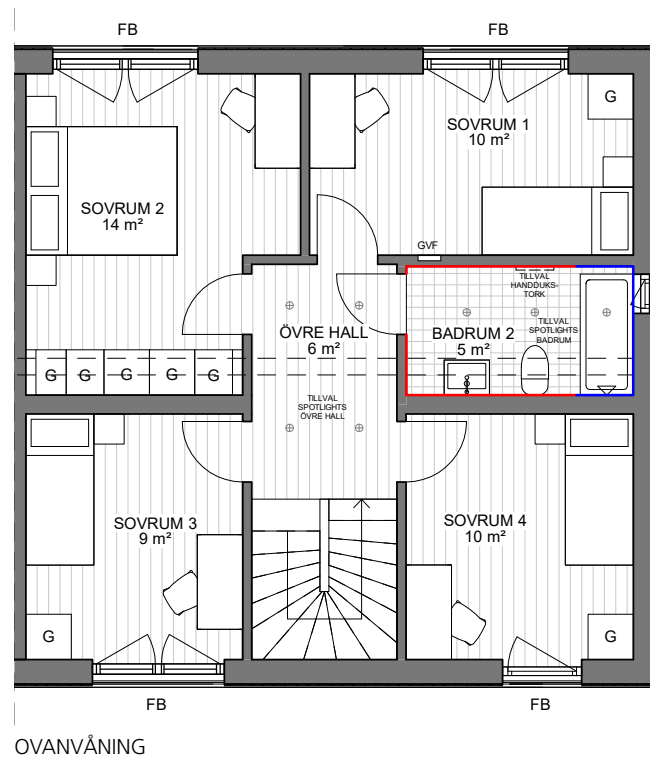


# BOFAKTABLAD

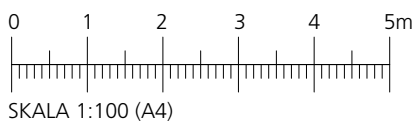
BRF Brevvägen 9  
Bilaga 1

Rätt till ändringar förbehålles. Avvikelser mot ritning och färdigt hus kan förekomma. Rumsareor avrundade enl. SS14141, regel A.

Hus 11  
PARHUS 126  
5 RoK ca 126m<sup>2</sup>



- Granitkeramikvägg upp till h = ca 1.2m
- Granitkeramikvägg upp till h = ca 2.4m



Takhöjd på ovanvåning: cirka 2.7m - 4.6m (Exkl. synlig balk)

## FÖRKLARINGAR:

	GRANITKERAMIK	TILLVAL:	
	PLANKGOLV HÄRDAT TRÄ		HANDDUKSTORK
	GARDEROB		SPOTLIGHTS
	GOLVVÄRMEFÖRDELARE		
	SYNLIG BALK		
	FRANSK BALKONG		

## ORIENTERING:

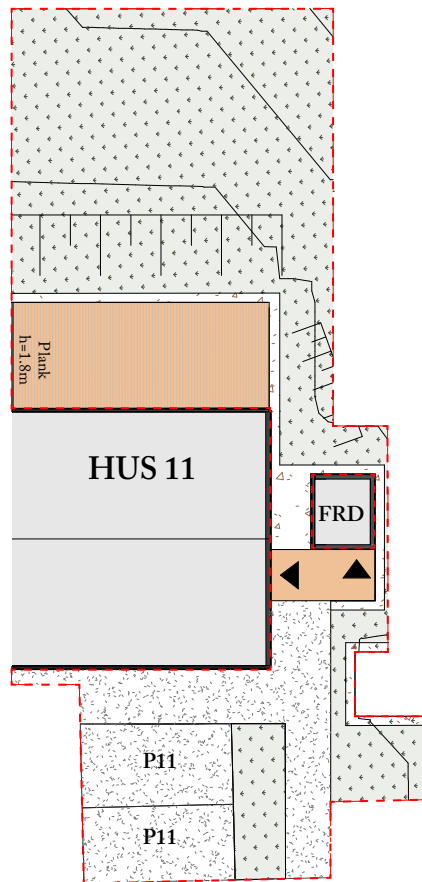


# BOFAKTABLAD

Rätt till ändringar förbehålles. Avvikelser mot ritning och färdigt hus kan förekomma. Tomtytor är avrundade till närmaste heltal.








BRF Brevvägen 9  
Bilaga 1

Hus 11  
Markritning  
Upplåten mark ca 237m<sup>2</sup>



MARK UNDER HUS OCH FÖRRÅD UPPLÅTES EJ  
Markskillnader kommer att förekomma

## FÖRKLARINGAR:

-  GRÄNS UPPLÅTEN MARK
-  ÄNGSGRÄS
-  TRÄDÄCK
-  GRUS 0-16
-  MAKADAM 8-16
-  SLÄNT
-  HÖJDKURVOR I METER

## ORIENTERING:



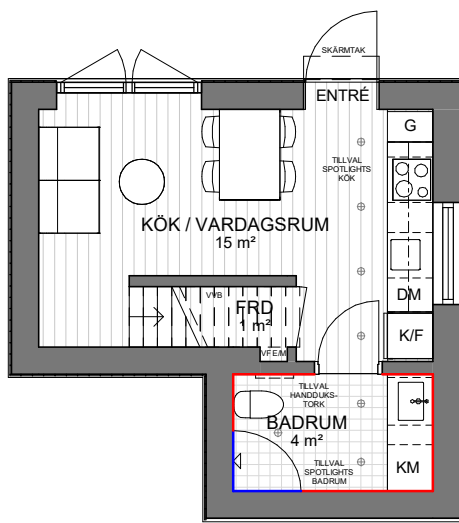


# BOFAKTABLAD

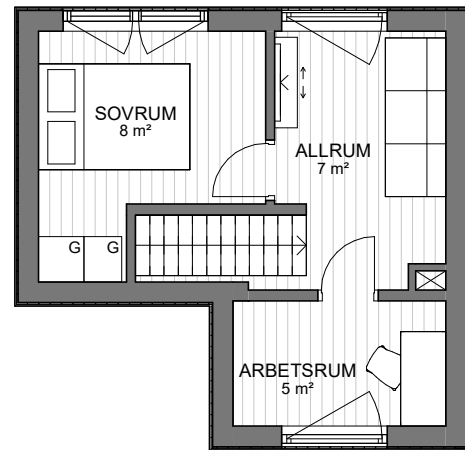
BRF Brevvägen 9  
Bilaga 1

Rätt till ändringar förbehålles. Avvikelser mot ritning och färdigt hus kan förekomma. Rumsareor avrundade enl. SS14141, regel A.

Hus 12  
MINIVILLA  
4 RoK ca 46m<sup>2</sup>

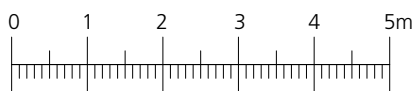


BOTTENVÅNING



OVANVÅNING

— Granitkeramikvägg upp till h = ca 1.2m  
— Granitkeramikvägg upp till tak



SKALA 1:100 (A4)

## FÖRKLARINGAR:

	GRANITKERAMIK		INDUKTIONSHÄLL MED UGN	TILLVAL:	
	PLANKGOLV HÄRDAT TRÄ		KOMBIMASKIN	= = = HANDDUKSTORK	
	GARDEROB		VARMVATTENBEREDARE		SPOTLIGHTS
	FÖRRÅD		EL / MEDIASKÅP		
	DISKMASKIN		VATTENFÖRDELARE		
	KYL / FRYS				

## ORIENTERING:

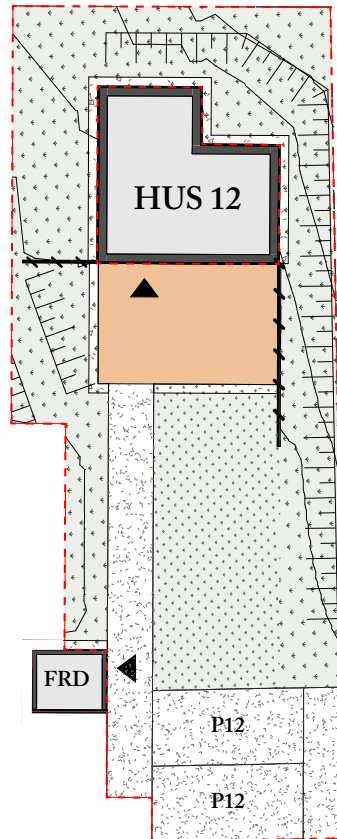


# BOFAKTABLAD

Rätt till ändringar förbehålles. Avvikelser mot ritning och färdigt hus kan förekomma. Tomtytor är avrundade till närmaste heltal.

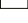
BRF Brevvägen 9  
Bilaga 1

Hus 12  
Markritning  
Upplåten mark ca 232m<sup>2</sup>



MARK UNDER HUS OCH FÖRRÅD UPPLÅTES EJ  
Markskillnader kommer att förekomma

## FÖRKLARINGAR:

	GRÄNS UPPLÅTEN MARK		HÖJDKURVOR I METER
	ÄNGSGRÄS		
	GRÄSYTA SÄDD		
	TRÅDÄCK		
	GRUS 0-16		
	MAKADAM 8-16		
	SLÄNT		
	STÖDMUR MED RÄCKE		

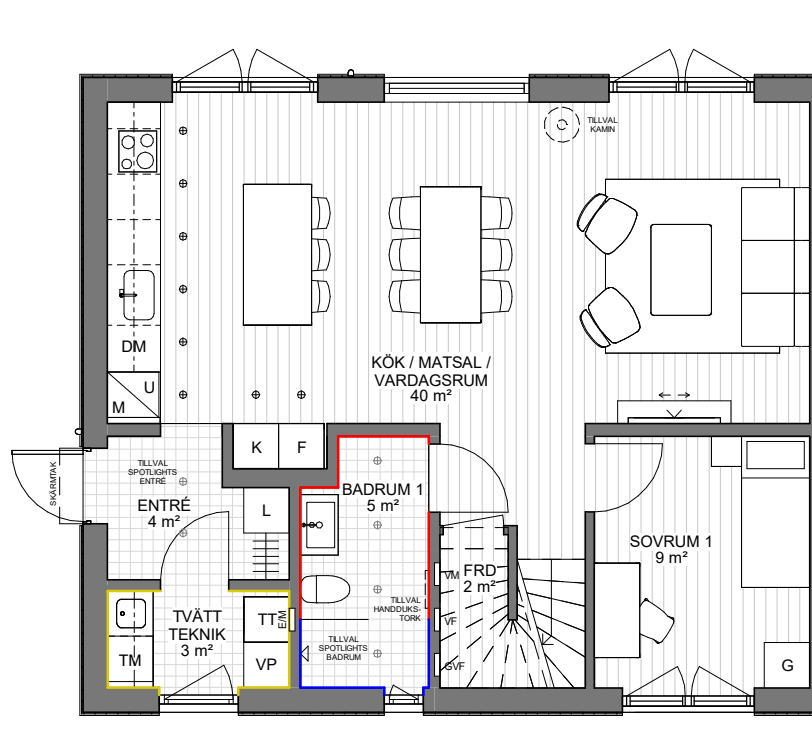
## ORIENTERING:



# BOFAKTABLAD

Rätt till ändringar förbehålles. Avvikelser mot ritning och färdigt hus kan förekomma. Rumsareor avrundade enl. SS14141, regel A.

Hus 14  
**PARHUS 145**  
 7 RoK ca 145m<sup>2</sup>



BOTTENVÅNING

- Granitkeramiksockel h = ca 0.1m
- Granitkeramikvägg upp till h = ca 1.2m
- Granitkeramikvägg upp till tak



SKALA 1:100 (A4)

## FÖRKLARINGAR:

	GRANITKERAMIK		UGN / MIKROVÅGSUGN		VATTENFÖRDELARE
	PLANKGOLV HÄRDAT TRÄ		KYL		GOLVVÄRMEFÖRDELARE
	GARDEROB		FRYS		VATTENMÄTARE
	FÖRRÅD		SPOTLIGHTS		SKARVLIST VID TRAPPA
	LINNESKÅP		TVÄTTMASKIN	<b>TILLVAL:</b>	
	KLÄDSTÅNG		TORKTUMLÄRE		HANDDUKSTORK
	DISKMASKIN		VÄRMEPANNAN		SPOTLIGHTS
	INDUKTIONSHÄLL		EL / MEDIASKÅP		KAMIN

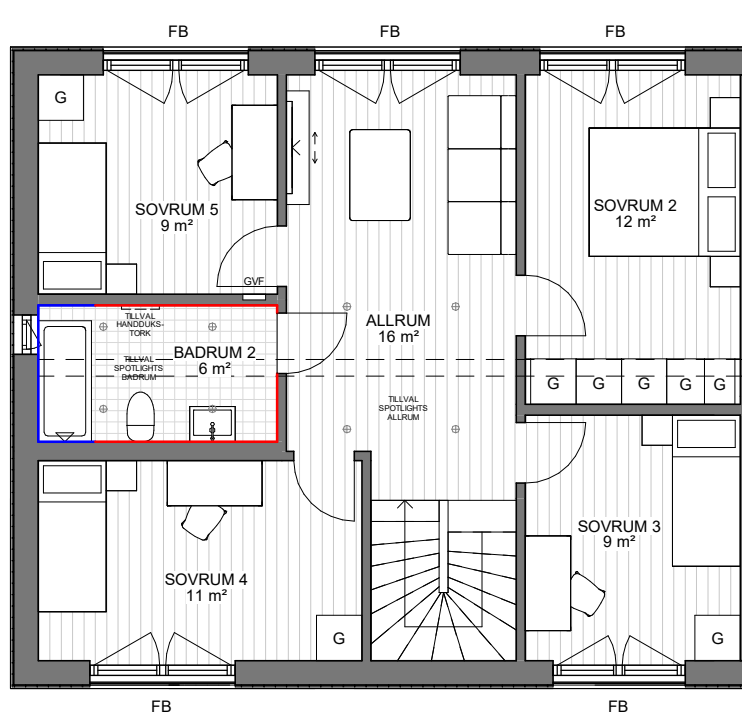
## ORIENTERING:



# BOFAKTABLAD

Rätt till ändringar förbehålles. Avvikelse mot ritning och färdigt hus kan förekomma. Rumsareor avrundade enl. SS14141, regel A.

Hus 14  
PARHUS 145  
7 RoK ca 145m<sup>2</sup>



OVANVÅNING

- Granitkeramikvägg upp till h = ca 1.2m
- Granitkeramikvägg upp till h = ca 2.4m



SKALA 1:100 (A4)

Takhöjd på ovanvåning: cirka 2.7m - 4.1m (Exkl. synlig balk)

## FÖRKLARINGAR:

	GRANITKERAMIK	TILLVAL:	
	PLANKGOLV HÄRDAT TRÄ		HANDDUKSTORK
	GARDEROB		SPOTLIGHTS
	GOLVVÄRMEFÖRDELARE		
	SYNLIG BALK		
	FRANSK BALKONG		

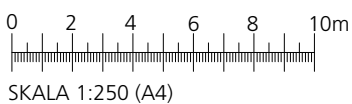
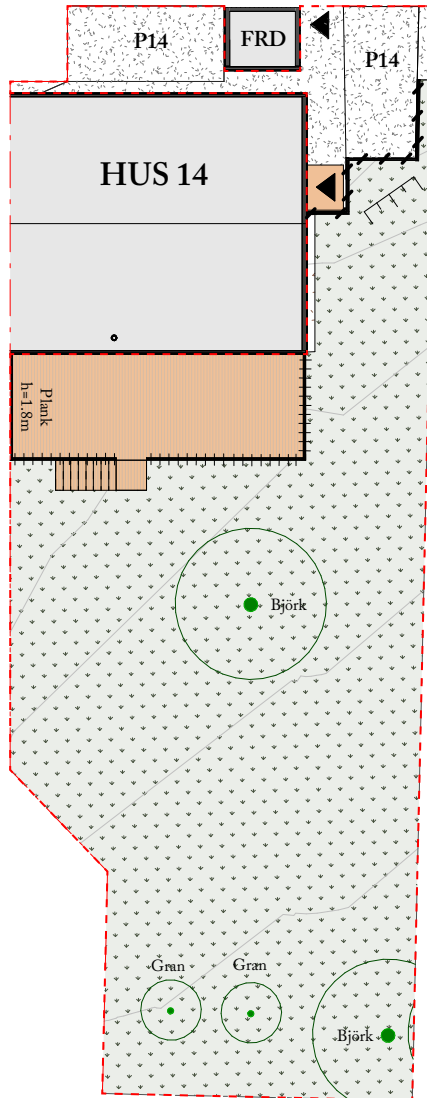
## ORIENTERING:



# BOFAKTABLAD

Rätt till ändringar förbehålles. Avvikelser mot ritning och färdigt hus kan förekomma. Tomtytor är avrundade till närmaste heltal.

Hus 14  
Markritning  
Upplåten mark ca 372m<sup>2</sup>



MARK UNDER HUS OCH FÖRRÅD UPPLÅTES EJ  
Markskillnader kommer att förekomma

## FÖRKLARINGAR:

	GRÄNS UPPLÅTEN MARK		HÖJDKURVOR I METER
	ÄNGSGRÄS		
	TRÄDÄCK		
	GRUS 0-16		
	MAKADAM 8-16		
	SLÄNT		
	STÖDMUR MED RÄCKE		
	RÄCKE		

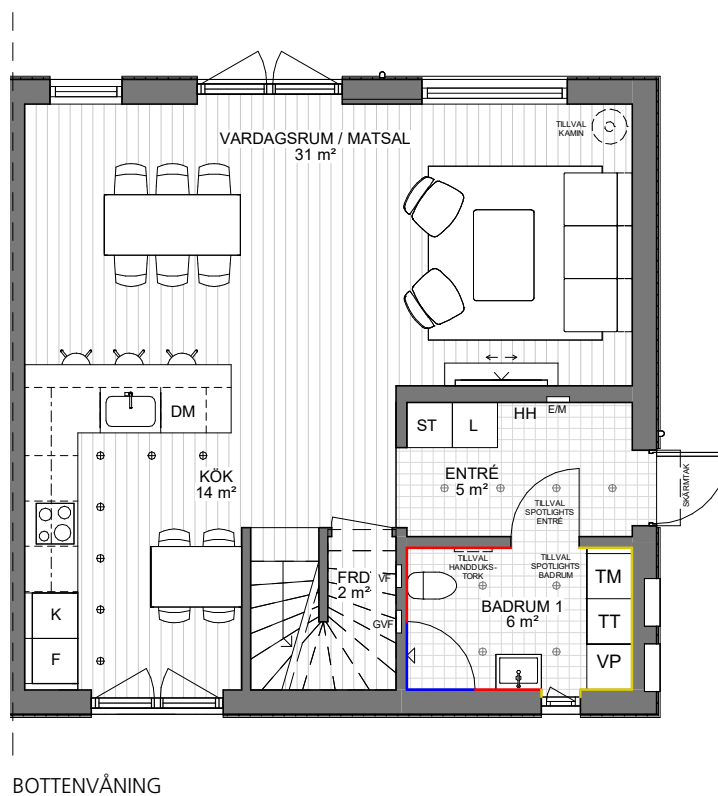
## ORIENTERING:



# BOFAKTABLAD

Rätt till ändringar förbehålles. Avvikelser mot ritning och färdigt hus kan förekomma. Rumsareor avrundade enl. SS14141, regel A.

Hus 15  
 PARHUS 126  
 5 RoK ca 126m<sup>2</sup>



- Granitkeramiksockel h = ca 0.1m
- Granitkeramikvägg upp till h = ca 1.2m
- Granitkeramikvägg upp till tak



## FÖRKLARINGAR:

	GRANITKERAMIK		KYL		VATTENFÖRDELARE
	PLANKGOLV HÄRDAT TRÄ		FRYS		SKARVLIST VID TRAPPA
	FÖRRÅD		SPOTLIGHTS	<b>TILLVAL:</b>	
	STÅDSKÅP		TVÄTTMASKIN		HANDDUKSTORK
	LINNESKÅP		TORKTUMLARE		SPOTLIGHTS
	HATTHYLLA		VÄRMEPANNAN		KAMIN
	DISKMASKIN		EL / MEDIASKÅP		
	INDUKTIONSHÄLL MED UGN		GOLVVÄRMEFÖRDELARE		

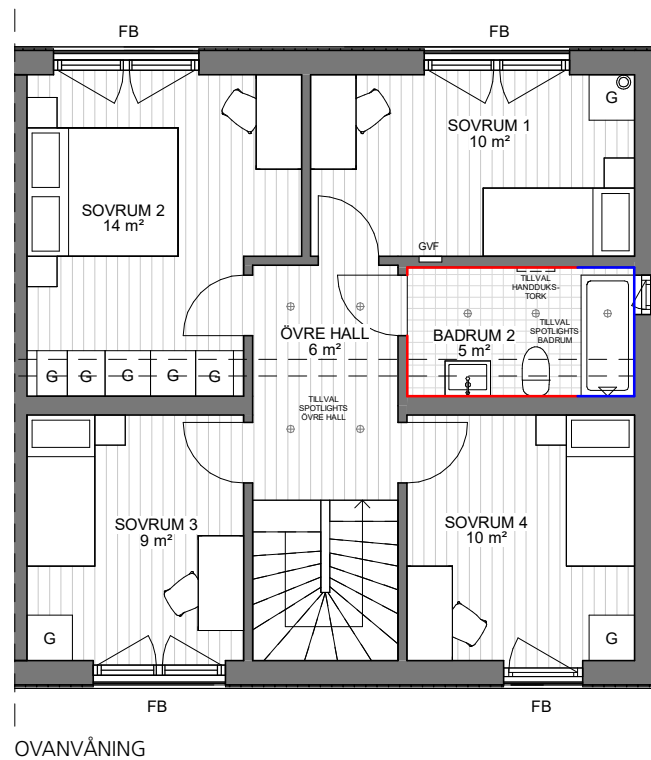
## ORIENTERING:



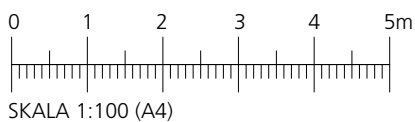
# BOFAKTABLAD

Rätt till ändringar förbehålles. Avvikelser mot ritning och färdigt hus kan förekomma. Rumsareor avrundade enl. SS14141, regel A.

Hus 15  
PARHUS 126  
5 RoK ca 126m<sup>2</sup>



- Granitkeramikvägg upp till h = ca 1.2m
- Granitkeramikvägg upp till h = ca 2.4m



Takhöjd på ovanvåning: cirka 2.7m - 4.1m (Exkl. synlig balk)

## FÖRKLARINGAR:

	GRANITKERAMIK	TILLVAL:	
	PLANKGOLV HÄRDAT TRÄ		HANDDUKSTORK
	GARDEROB		SPOTLIGHTS
	GOLVVÄRMEFÖRDELARE		
	SYNLIG BALK		
	FRANSK BALKONG		

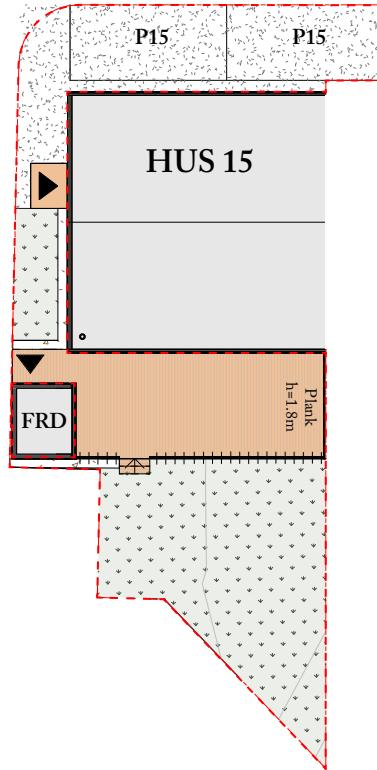
## ORIENTERING:



# BOFAKTABLAD

Rätt till ändringar förbehålles. Avvikelser mot ritning och färdigt hus kan förekomma. Tomtytor är avrundade till närmaste heltal.

Hus 15  
Markritning  
Upplåten mark ca 131m<sup>2</sup>



MARK UNDER HUS OCH FÖRRÅD UPPLÅTES EJ  
Markskillnader kommer att förekomma

## FÖRKLARINGAR:

- GRÄNS UPPLÅTEN MARK
- ÄNGSGRÄS
- TRÄDÄCK
- GRUS 0-16
- MAKADAM 8-16
- HÖJDKURVOR I METER
- RÄCKE

## ORIENTERING:

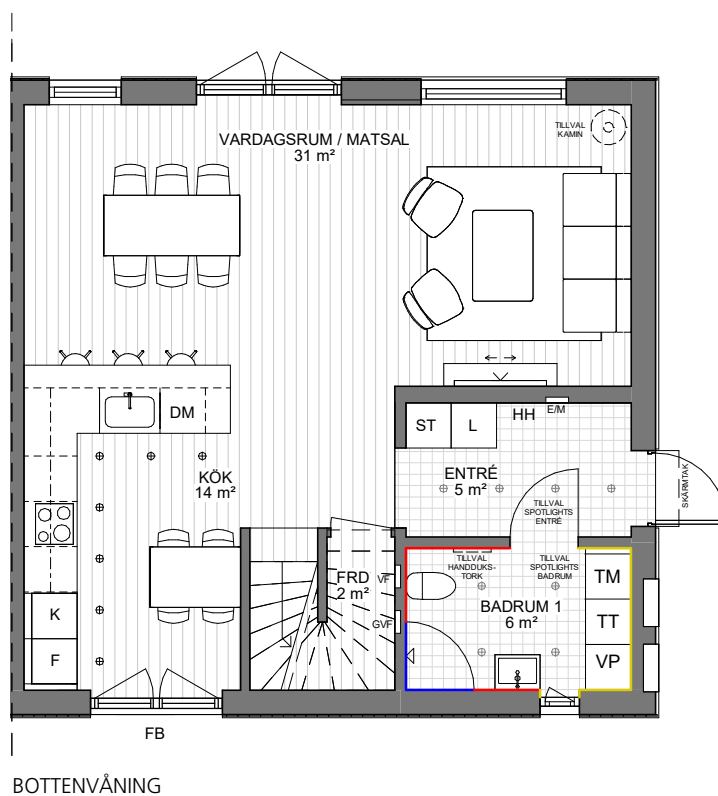




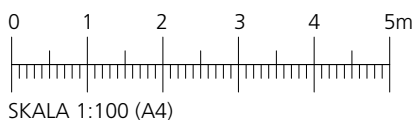
# BOFAKTABLAD

Rätt till ändringar förbehålles. Avvikelser mot ritning och färdigt hus kan förekomma. Rumsareor avrundade enl. SS14141, regel A.

Hus 16  
PARHUS 126  
5 RoK ca 126m<sup>2</sup>



- Granitkeramiksockel h = ca 0.1m
- Granitkeramikvägg upp till h = ca 1.2m
- Granitkeramikvägg upp till tak



## FÖRKLARINGAR:

	GRANITKERAMIK		KYL		VATTENFÖRDELARE
	PLANKGOLV HÄRDAT TRÄ		FRYS		SKARVLIST VID TRAPPA
	FÖRRÅD		SPOTLIGHTS		FRANSK BALKONG
	STÅDSKÅP		TVÄTTMASKIN	TILLVAL:	
	LINNESKÅP		TORKTUMLARE		HANDDUKSTORK
	HATTHYLLA		VÄRMEPANNAN		SPOTLIGHTS
	DISKMASKIN		EL / MEDIASKÅP		KAMIN
	INDUKTIONSHÄLL MED UGN		GOLVVÄRMEFÖRDELARE		

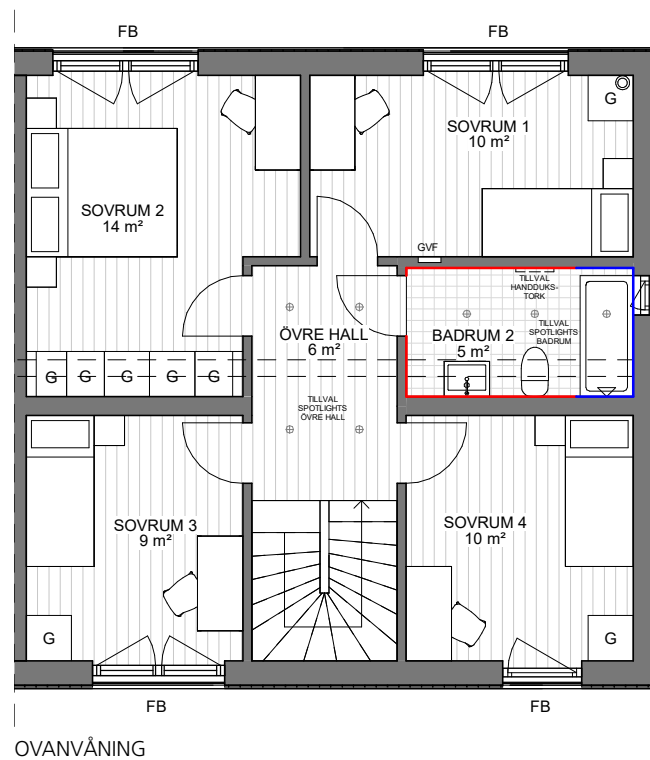
## ORIENTERING:



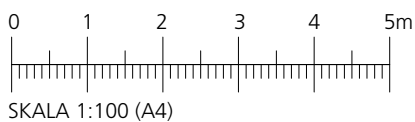
# BOFAKTABLAD

Rätt till ändringar förbehålles. Avvikelser mot ritning och färdigt hus kan förekomma. Rumsareor avrundade enl. SS14141, regel A.

Hus 16  
PARHUS 126  
5 RoK ca 126m<sup>2</sup>



— Granitkeramikvägg upp till h = ca 1.2m  
— Granitkeramikvägg upp till h = ca 2.4m



Takhöjd på ovanvåning: cirka 2.7m - 4.1m (Exkl. synlig balk)

## FÖRKLARINGAR:

	GRANITKERAMIK	TILLVAL:	
	PLANKGOLV HÄRDAT TRÄ		HANDDUKSTORK
	GARDEROB		SPOTLIGHTS
	GOLVVÄRMEFÖRDELARE		
	SYNLIG BALK		
	FRANSK BALKONG		

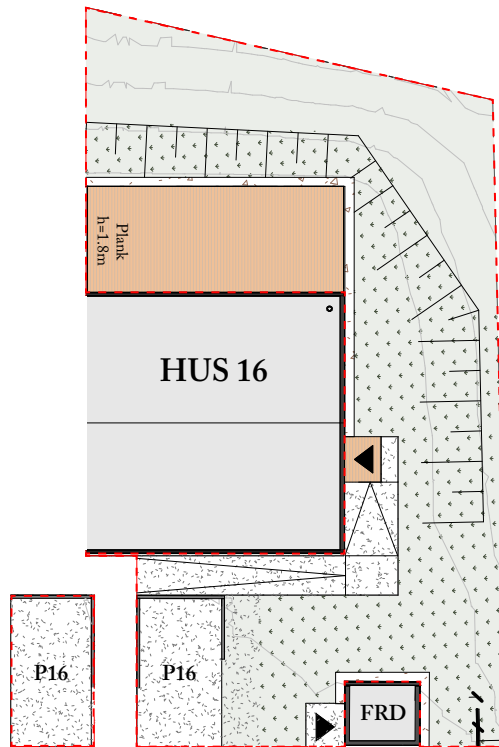
## ORIENTERING:



# BOFAKTABLAD

Rätt till ändringar förbehålles. Avvikelse mot ritning och färdigt hus kan förekomma. Tomtytor är avrundade till närmaste heltal.

Hus 16  
Markritning  
Upplåten mark ca 238m<sup>2</sup>



MARK UNDER HUS OCH FÖRRÅD UPPLÅTES EJ  
Markskillnader kommer att förekomma

## FÖRKLARINGAR:

	GRÄNS UPPLÅTEN MARK		HÖJDKURVOR I METER
	ÄNGSGRÄS		STÖDMUR MED RÄCKE
	NATURMARK		RAMP
	TRÄDÄCK		
	GRUS 0-16		
	MAKADAM 8-16		
	SLÄNT		
	STÖDMUR		

## ORIENTERING:

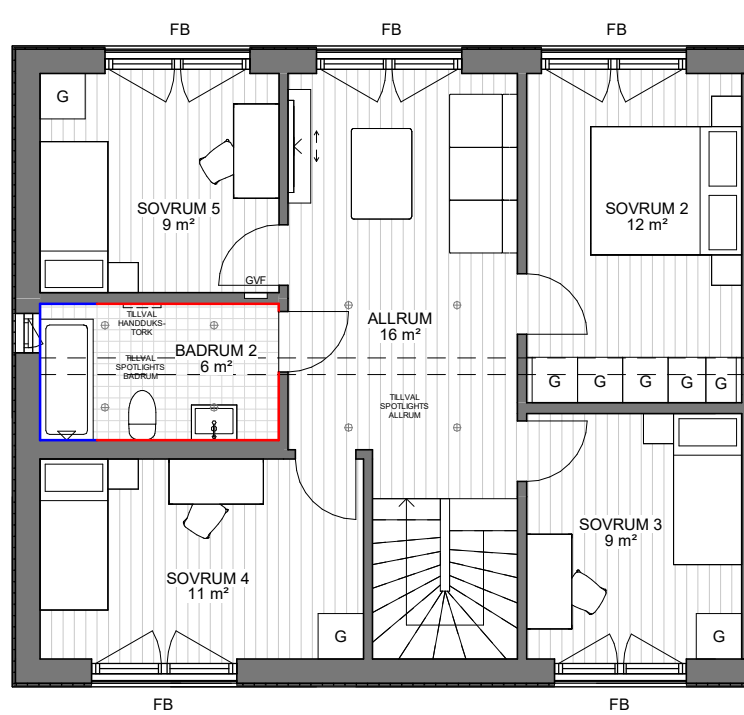




# BOFAKTABLAD

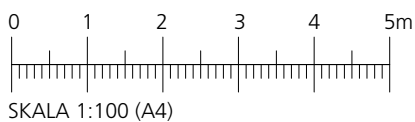
Rätt till ändringar förbehålles. Avvikelser mot ritning och färdigt hus kan förekomma. Rumsareor avrundade enl. SS14141, regel A.

Hus 17  
PARHUS 145  
7 RoK ca 145m<sup>2</sup>



OVANVÅNING

- Granitkeramikvägg upp till h = ca 1.2m
- Granitkeramikvägg upp till h = ca 2.4m



Takhöjd på ovanvåning: cirka 2.7m - 4.1m (Exkl. synlig balk)

## FÖRKLARINGAR:

- |  |                      |          |              |
|--|----------------------|----------|--------------|
|  | GRANITKERAMIK        | TILLVAL: |              |
|  | PLANKGOLV HÄRDAT TRÄ |          | HANDDUKSTORK |
|  | GARDEROB             |          | SPOTLIGHTS   |
|  | GOLVVÄRMEFÖRDELARE   |          |              |
|  | SYNLIG BALK          |          |              |
|  | FRANSK BALKONG       |          |              |

## ORIENTERING:



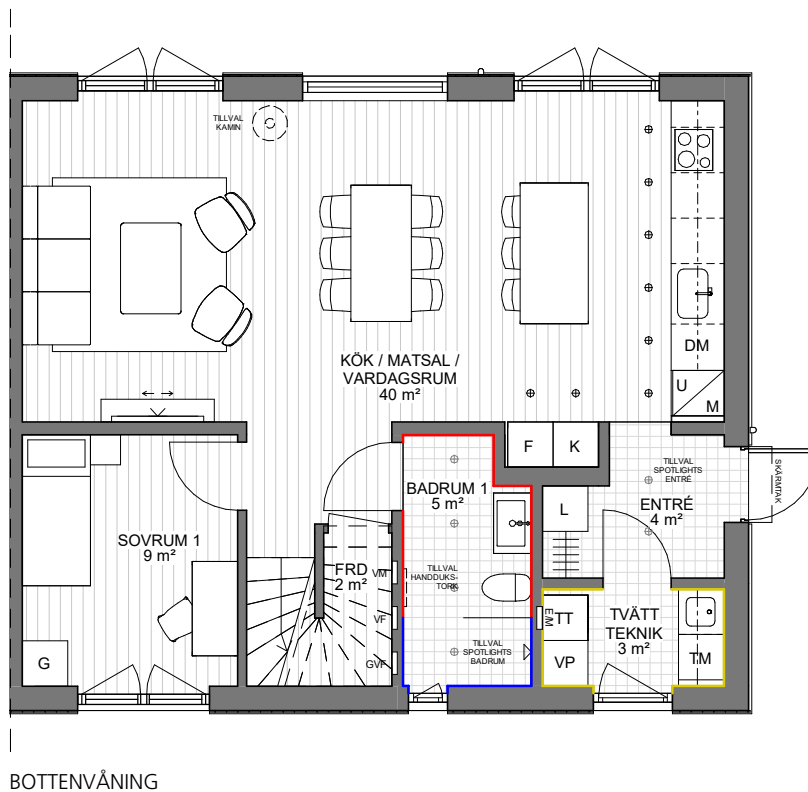


# BOFAKTABLAD

BRF Brevvägen 9  
Bilaga 1

Rätt till ändringar förbehålles. Avvikelser mot ritning och färdigt hus kan förekomma. Rumsareor avrundade enl. SS14141, regel A.

Hus 20  
PARHUS 145  
7 RoK ca 145m<sup>2</sup>



- Granitkeramiksockel h = ca 0.1m
- Granitkeramikvägg upp till h = ca 1.2m
- Granitkeramikvägg upp till tak



Takhöjd på bottenvåning: cirka 2.7m

## FÖRKLARINGAR:

	GRANITKERAMIK		UGN / MIKROVÅGSUGN		VATTENFÖRDELARE
	PLANKGOLV HÄRDAT TRÄ		KYL		GOLVVÄRMEFÖRDELARE
	GARDEROB		FRYS		VATTENMÄTARE
	FÖRRÅD		SPOTLIGHTS	TILLVAL:	
	LINNESKÅP		TVÄTTMASKIN		HANDDUKSTORK
	KLÄDSTÅNG		TORKTUMLARE		SPOTLIGHTS
	DISKMASKIN		VÄRMEPANNAN		KAMIN
	INDUKTIONSHÄLL		EL / MEDIASKÅP		

## ORIENTERING:

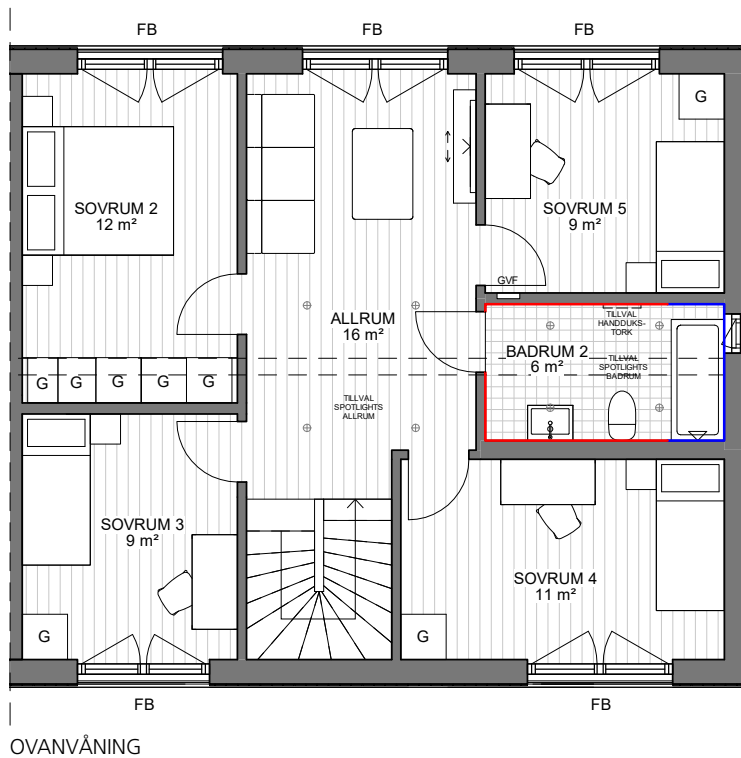


# BOFAKTABLAD

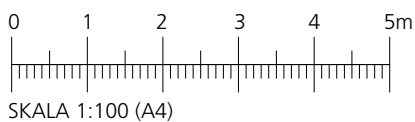
BRF Brevvägen 9  
Bilaga 1

Rätt till ändringar förbehålles. Avvikelser mot ritning och färdigt hus kan förekomma. Rumsareor avrundade enl. SS14141, regel A.

Hus 20  
PARHUS 145  
7 RoK ca 145m<sup>2</sup>



— Granitkeramikvägg upp till h = ca 1.2m  
— Granitkeramikvägg upp till h = ca 2.4m



Takhöjd på ovanvåning: cirka 2.7m - 4.1m (Exkl. synlig balk)

## FÖRKLARINGAR:

	GRANITKERAMIK	TILLVAL:	
	PLANKGOLV HÄRDAT TRÄ		HANDDUKSTORK
	GARDEROB		SPOTLIGHTS
	GOLVVÄRMEFÖRDELARE		
	SYNLIG BALK		
	FRANSK BALKONG		

## ORIENTERING:



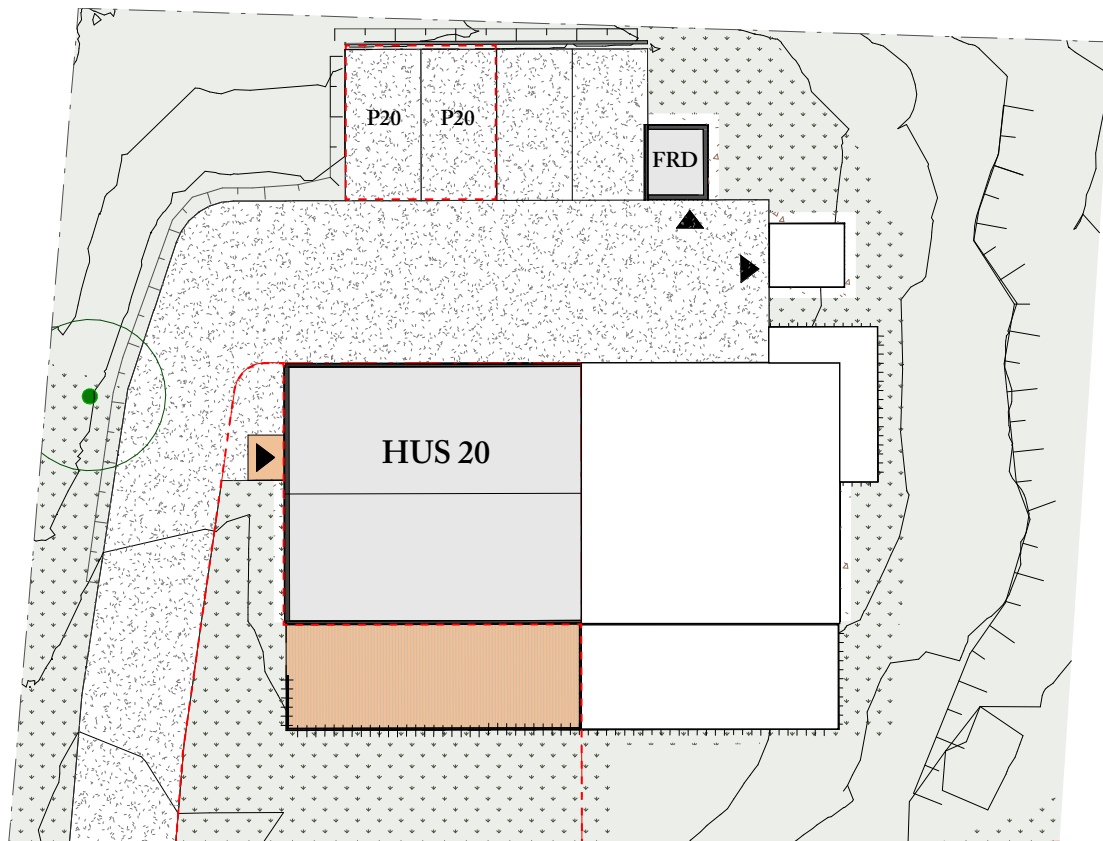


# BOFAKTABLAD

BRF Brevvägen 9  
Bilaga 1

Rätt till ändringar förbehålles. Avvikelser mot ritning och färdigt hus kan förekomma. Tomtytor är avrundade till närmaste heltal.

Hus 20  
Markritning  
Upplåten mark ca 140m<sup>2</sup>



MARK UNDER HUS OCH FÖRRÅD UPPLÅTES EJ  
Markskillnader kommer att förekomma

## FÖRKLARINGAR:

	GRÄNS UPPLÅTEN MARK		HÖJDKURVOR I METER
	ÄNGSGRÄS		
	TRÄDÄCK		
	GRUS 0-16		
	MAKADAM 8-16		
	SLÄNT		
	RÄCKE		

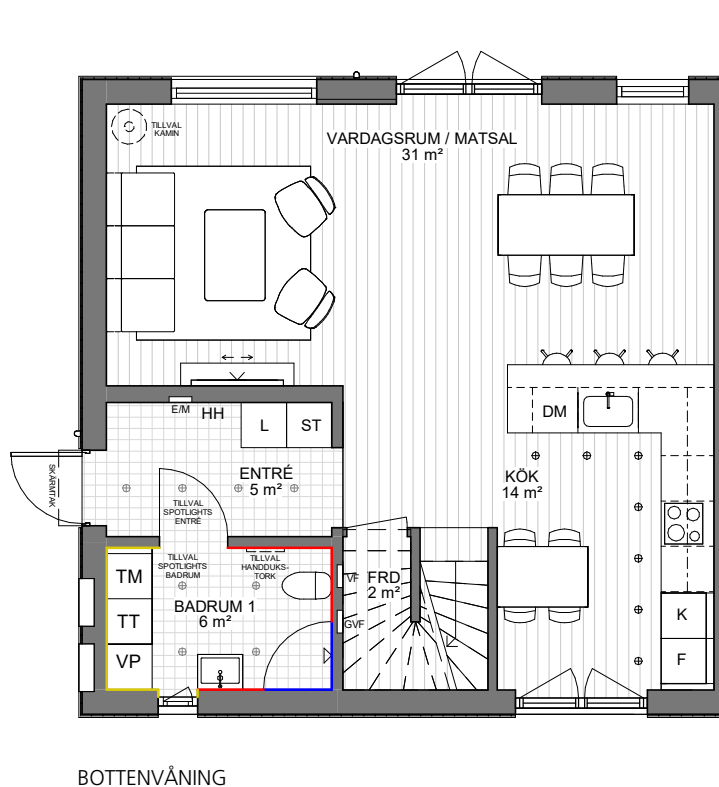
## ORIENTERING:



# BOFAKTABLAD

Rätt till ändringar förbehålles. Avvikelser mot ritning och färdigt hus kan förekomma. Rumsareor avrundade enl. SS14141, regel A.

Hus 21  
**PARHUS 126**  
 5 RoK ca 126m<sup>2</sup>



- Granitkeramiksockel h = ca 0.1m
- Granitkeramikvägg upp till h = ca 1.2m
- Granitkeramikvägg upp till tak



SKALA 1:100 (A4)

## FÖRKLARINGAR:

	GRANITKERAMIK		KYL		VATTENFÖRDELARE
	PLANKGOLV HÄRDAT TRÄ		FRYS		SKARVLIST VID TRAPPA
	FÖRRÅD		SPOTLIGHTS	TILLVAL:	
	STÅDSKÅP		TVÄTTMASKIN		HANDDUKSTORK
	LINNESKÅP		TORKTUMLARE		SPOTLIGHTS
	HATTHYLLA		VÄRMEPANNAN		KAMIN
	DISKMASKIN		EL / MEDIASKÅP		
	INDUKTIONSHÄLL MED UGN		GOLVVÄRMEFÖRDELARE		

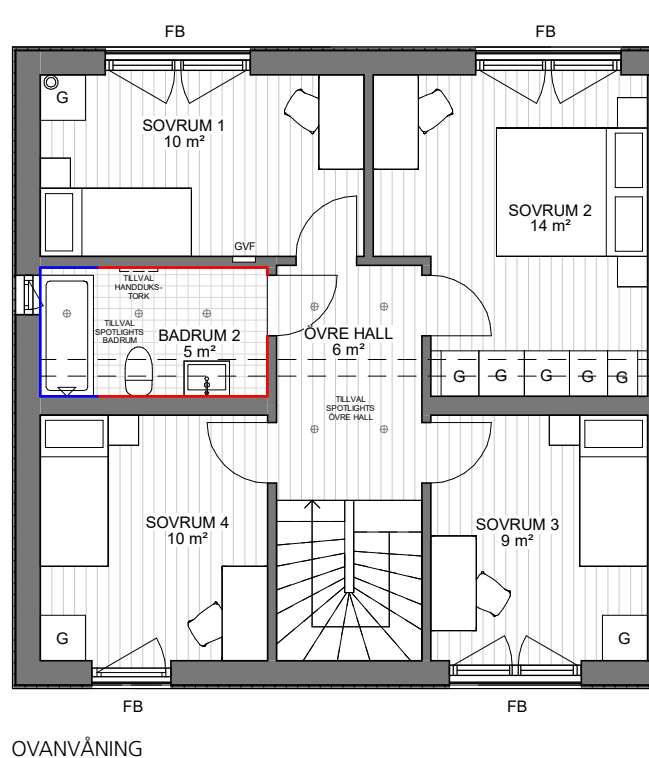
## ORIENTERING:



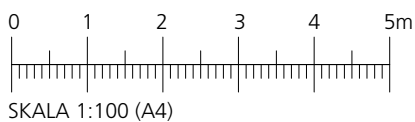
# BOFAKTABLAD

Rätt till ändringar förbehålles. Avvikelse mot ritning och färdigt hus kan förekomma. Rumsareor avrundade enl. SS14141, regel A.

Hus 21  
 PARHUS 126  
 5 RoK ca 126m<sup>2</sup>



- Granitkeramikvägg upp till h = ca 1.2m
- Granitkeramikvägg upp till h = ca 2.4m



Takhöjd på ovanvåning: cirka 2.7m - 4.1m (Exkl. synlig balk)

## FÖRKLARINGAR:

- |  |                      |          |              |
|--|----------------------|----------|--------------|
|  | GRANITKERAMIK        | TILLVAL: |              |
|  | PLANKGOLV HÄRDAT TRÄ |          | HANDDUKSTORK |
|  | GARDEROB             |          | SPOTLIGHTS   |
|  | GOLVVÄRMEFÖRDELARE   |          |              |
|  | SYNLIG BALK          |          |              |
|  | FRANSK BALKONG       |          |              |

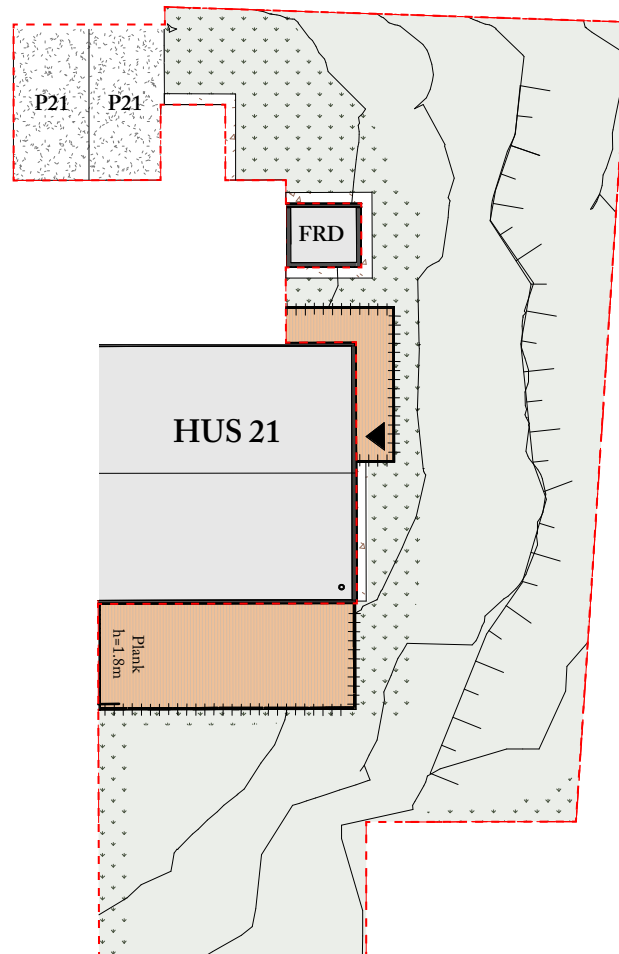
## ORIENTERING:



# BOFAKTABLAD

Rätt till ändringar förbehålles. Avvikelser mot ritning och färdigt hus kan förekomma. Tomtytor är avrundade till närmaste heltal.

Hus 21  
Markritning  
Upplåten mark ca 381m<sup>2</sup>



MARK UNDER HUS OCH FÖRRÅD UPPLÅTES EJ  
Markskillnader kommer att förekomma

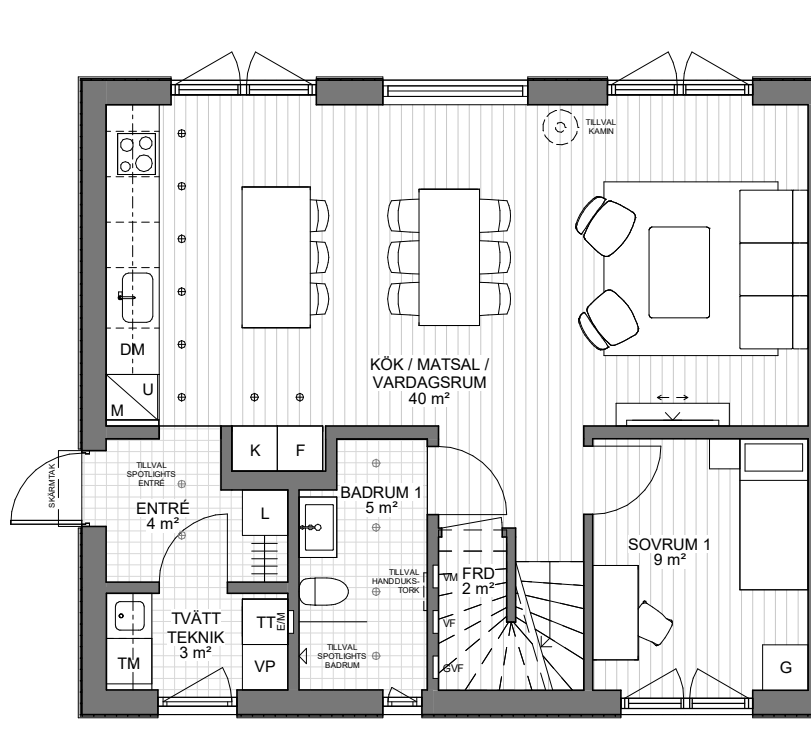
## FÖRKLARINGAR:

	GRÄNS UPPLÅTEN MARK		HÖJDKURVOR I METER
	ÄNGSGRÄS		
	NATURMARK		
	TRÄDÄCK		
	GRUS 0-16		
	MAKADAM 8-16		
	SLÄNT		
	RÄCKE		

## ORIENTERING:

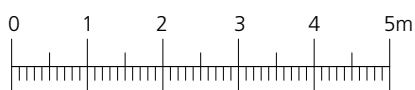


Hus 23  
PARHUS 145  
7 RoK ca 145m<sup>2</sup>



BOTTENVÅNING

Takhöjd på bottenvåning: cirka 2.7m



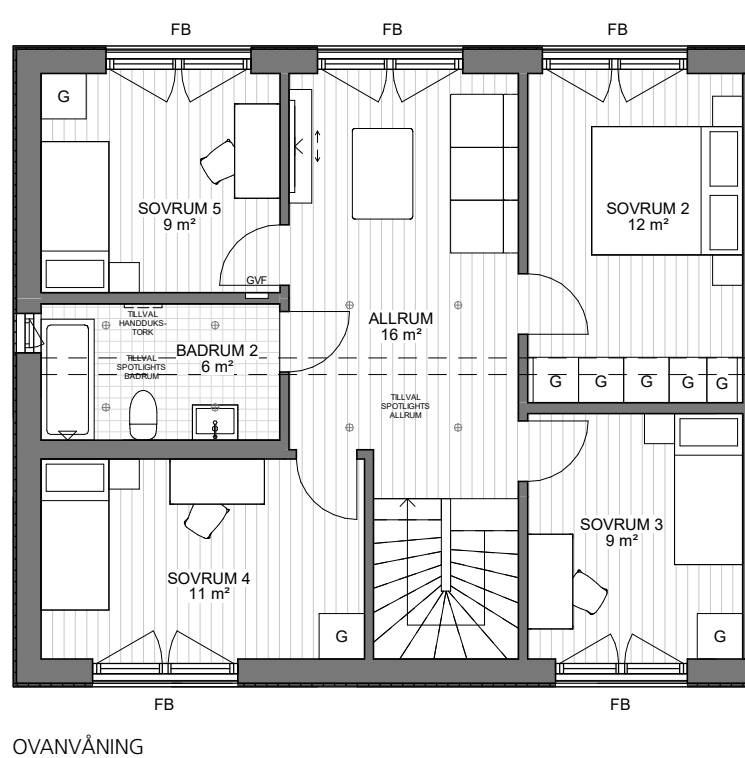
SKALA 1:100 (A4)

FÖRKLARINGAR:

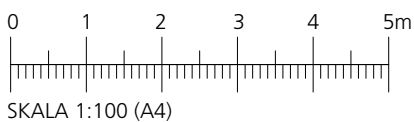
	GRANITKERAMIK		UGN / MIKROVÅGSUGN		VATTENFÖRDELARE
	PLANKGOLV HÄRDAT TRÄ		KYL		GOLVVÄRMEFÖRDELARE
	GARDEROB		FRYS		VATTENMÄTARE
	FÖRRÅD		SPOTLIGHTS		SKARVLIST VID TRAPPA
	LINNESKÅP		TVÄTTMASKIN	TILLVAL:	
	KLÄDSTÅNG		TORKTUMLARE		HANDDUKSTORK
	DISKMASKIN		VÄRMEPANNAN		SPOTLIGHTS
	INDUKTIONSHÄLL		EL / MEDIASKÅP		KAMIN

ORIENTERING:



Hus 23  
PARHUS 145  
7 RoK ca 145m<sup>2</sup>

Takhöjd på ovanvåning: cirka 2.7m - 4.6m (Exkl. synlig balk)



## FÖRKLARINGAR:

	GRANITKERAMIK	TILLVAL:	
	PLANKGOLV HÄRDAT TRÄ		HANDDUKSTORK
	GARDEROB		SPOTLIGHTS
	GOLVVÄRMEFÖRDELARE		
	SYNLIG BALK		
	FRANSK BALKONG		

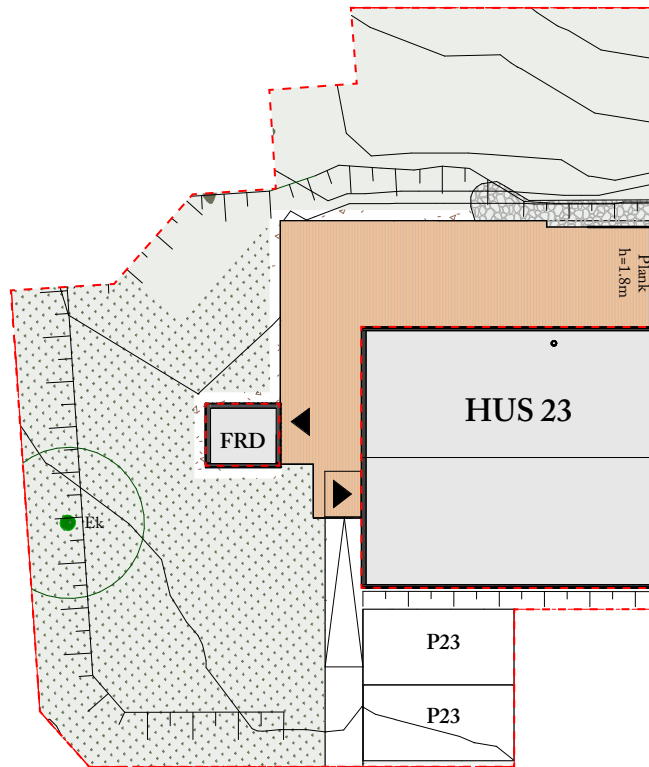
## ORIENTERING:



# BOFAKTABLAD

Rätt till ändringar förbehålles. Avvikelser mot ritning och färdigt hus kan förekomma. Tomtytor är avrundade till närmaste heltal.

Hus 23  
Markritning  
Upplåten mark ca 339m<sup>2</sup>



MARK UNDER HUS OCH FÖRRÅD UPPLÅTES EJ  
Markskillnader kommer att förekomma

## FÖRKLARINGAR:

	GRÄNS UPPLÅTEN MARK		STÖDMUR
	ÄNGSGRÄS		BERG I DAGEN / SPRÄNGKANT
	NATURMARK		HÖJDKURVOR I METER
	GRÄSYTA SÄDD		RAMP
	TRÄDÄCK		
	GRUS 0-16		
	MAKADAM 8-16		
	SLÄNT		

## ORIENTERING:

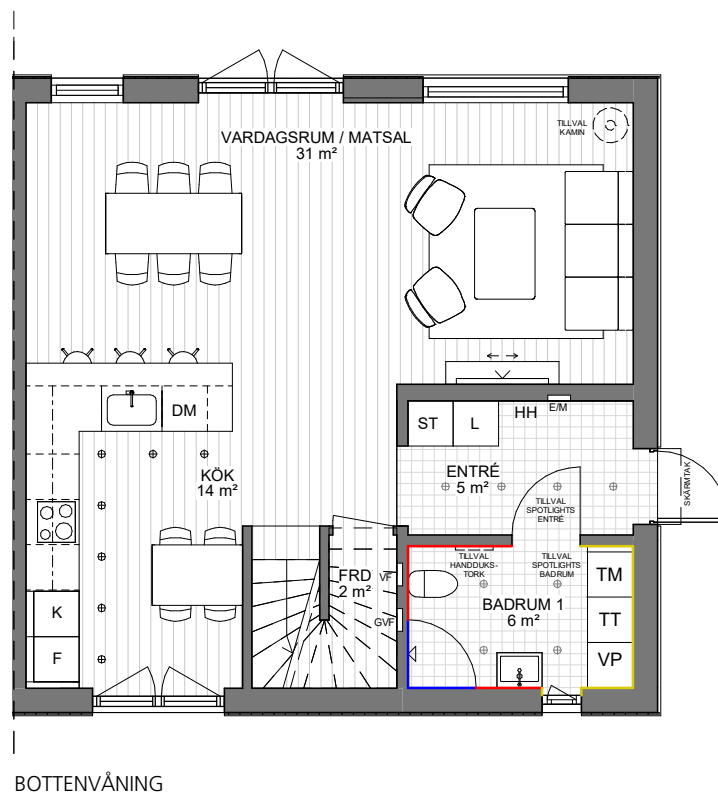


# BOFAKTABLAD

BRF Brevvägen 9  
Bilaga 1

Rätt till ändringar förbehålles. Avvikelser mot ritning och färdigt hus kan förekomma. Rumsareor avrundade enl. SS14141, regel A.

Hus 24  
PARHUS 126  
5 RoK ca 126m<sup>2</sup>



- Granitkeramiksockel h = ca 0.1m
- Granitkeramikvägg upp till h = ca 1.2m
- Granitkeramikvägg upp till tak



Takhöjd på bottenvåning: cirka 2.7m

## FÖRKLARINGAR:

	GRANITKERAMIK		KYL		VATTENFÖRDELARE
	PLANKGOLV HÄRDAT TRÄ		FRYS		SKARVLIST
	FÖRRÅD		SPOTLIGHTS	TILLVAL:	
	STÅDSKÅP		TVÄTTMASKIN		HANDDUKSTORK
	LINNESKÅP		TORKTUMLARE		SPOTLIGHTS
	HATTHYLLA		VÄRMEPANNAN		KAMIN
	DISKMASKIN		EL / MEDIASKÅP		
	INDUKTIONSHÄLL MED UGN		GOLVVÄRMEFÖRDELARE		

## ORIENTERING:



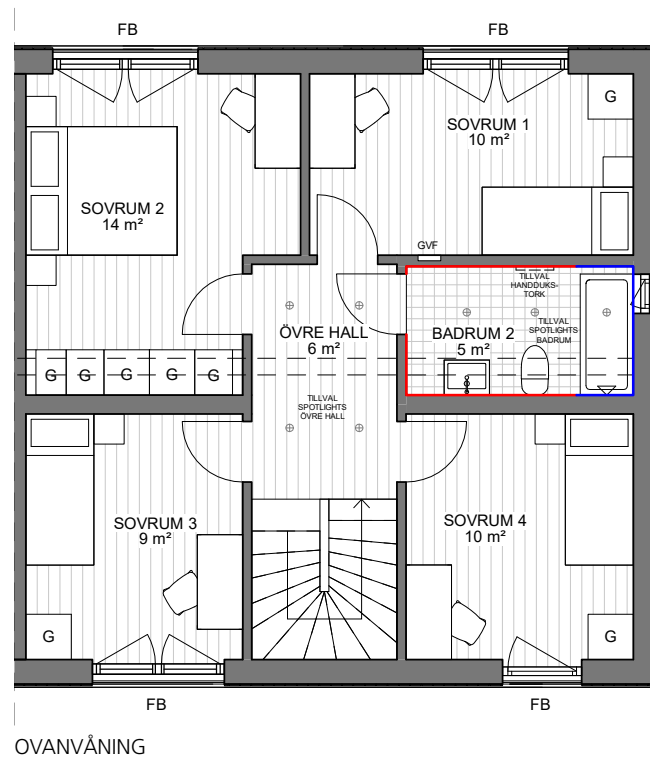


# BOFAKTABLAD

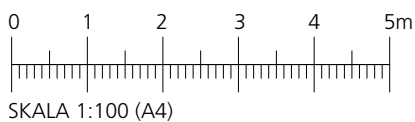
BRF Brevvägen 9  
Bilaga 1

Rätt till ändringar förbehålles. Avvikelser mot ritning och färdigt hus kan förekomma. Rumsareor avrundade enl. SS14141, regel A.

Hus 24  
PARHUS 126  
5 RoK ca 126m<sup>2</sup>



— Granitkeramikvägg upp till h = ca 1.2m  
— Granitkeramikvägg upp till h = ca 2.4m



Takhöjd på ovanvåning: cirka 2.7m - 4.6m (Exkl. synlig balk)

## FÖRKLARINGAR:

	GRANITKERAMIK		TILLVAL: HANDDUKSTORK
	PLANKGOLV HÄRDAT TRÄ		SPOTLIGHTS
	GARDEROB		
	GOLVVÄRMEFÖRDELARE		
	SYNLIG BALK		
	FRANSK BALKONG		

## ORIENTERING:

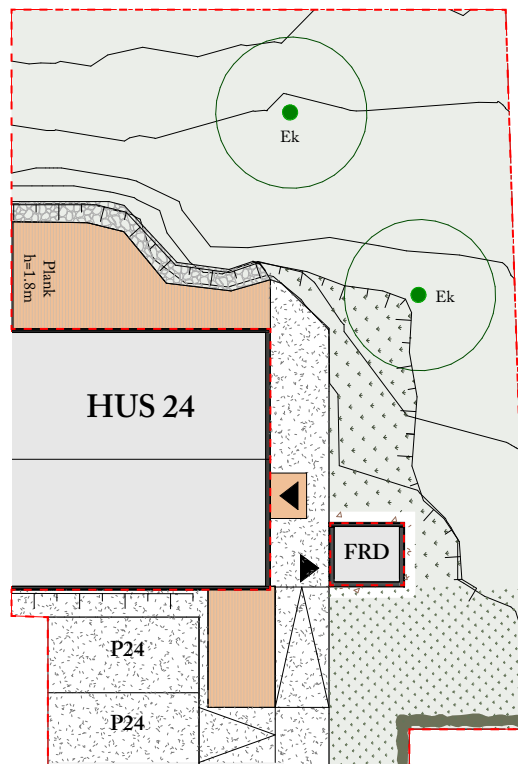


# BOFAKTABLAD

BRF Brevvägen 9  
Bilaga 1

Rätt till ändringar förbehålles. Avvikelser mot ritning och färdigt hus kan förekomma. Tomtytor är avrundade till närmaste heltal.

Hus 24  
Markritning  
Upplåten mark ca 331m<sup>2</sup>



MARK UNDER HUS OCH FÖRRÅD UPPLÅTES EJ  
Markskillnader kommer att förekomma

## FÖRKLARINGAR:

	GRÄNS UPPLÅTEN MARK		HÄCK
	ÄNGSGRÄS		BERG I DAGEN / SPRÄNGKANT
	NATURMARK		HÖJDKURVOR I METER
	GRÄSYTA SÅDD		RAMP
	TRÄDÄCK		
	GRUS 0-16		
	MAKADAM 8-16		
	SLÄNT		

## ORIENTERING:

