

Välkommen till  
**BREVVÅGEN**

för dig som ställer krav på  
design, läge och kvalit 

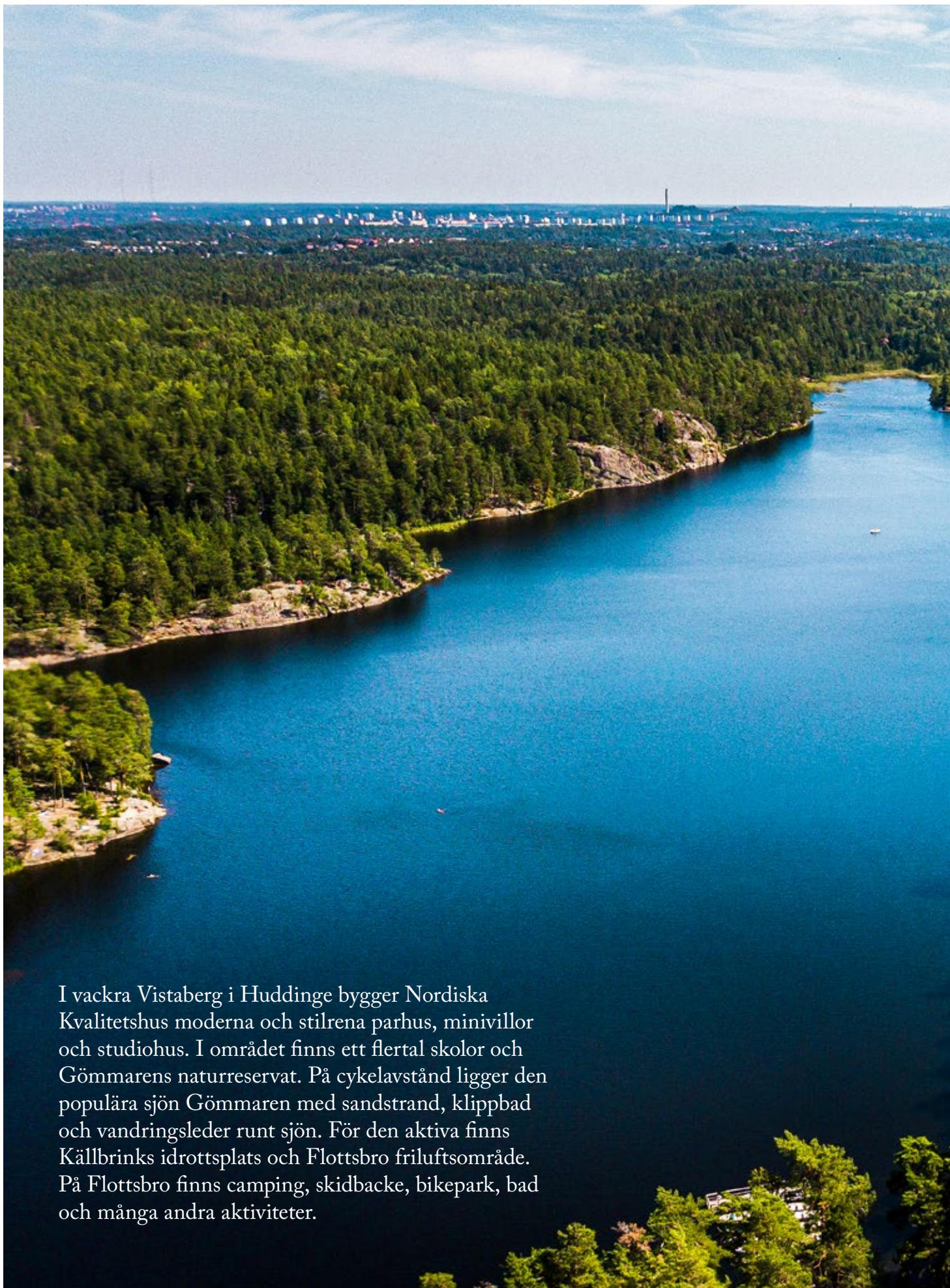


**BRF BREVVÅGEN 9**

PARHUS, MINIVILLOR & STUDIOHUS



**Nordiska Kvalitetshus**  
MODERNA BYGGMÅSTARE

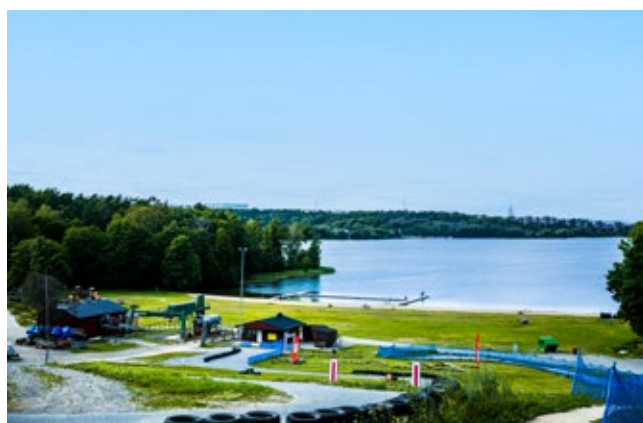


I vackra Vistaberg i Huddinge bygger Nordiska Kvalitetshus moderna och stilrena parhus, minivillor och studiohus. I området finns ett flertal skolor och Gömmarens naturreservat. På cykelavstånd ligger den populära sjön Gömmaren med sandstrand, klippbad och vandringsleder runt sjön. För den aktiva finns Källbrinks idrottsplats och Flottsbro friluftsområde. På Flottsbro finns camping, skidbacke, bikepark, bad och många andra aktiviteter.



# Innehåll

Inledning	2
Brevvågen med omnejd	4
Områdeskarta	4
Situationsplan	6
Arkitektens ord	8
Husen i Brevvågen	10
Parhus	12
Planlösning Parhus	22
Minivilla	24
Planlösning Minivilla	28
Studiohus	30
Planlösning Studiohus	34

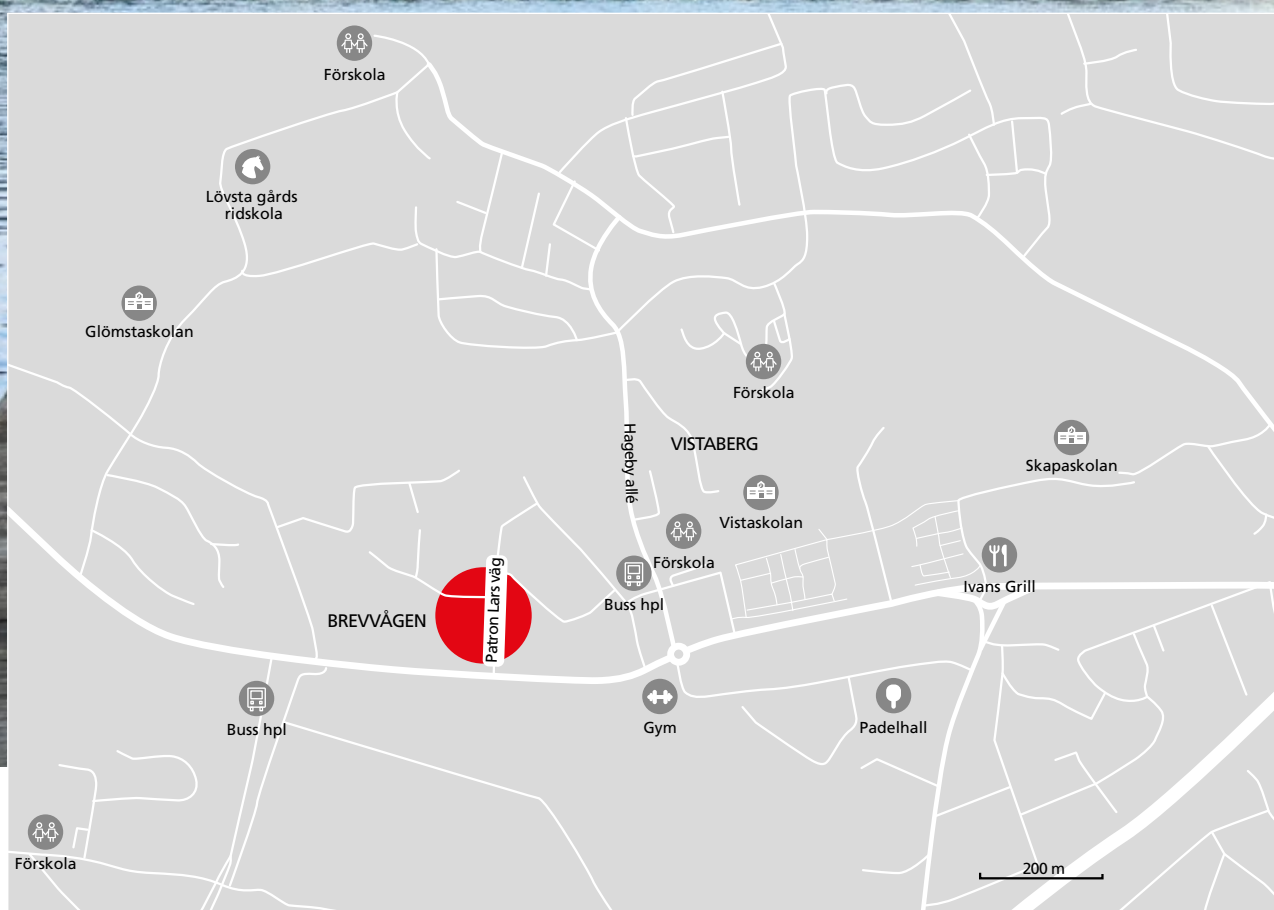


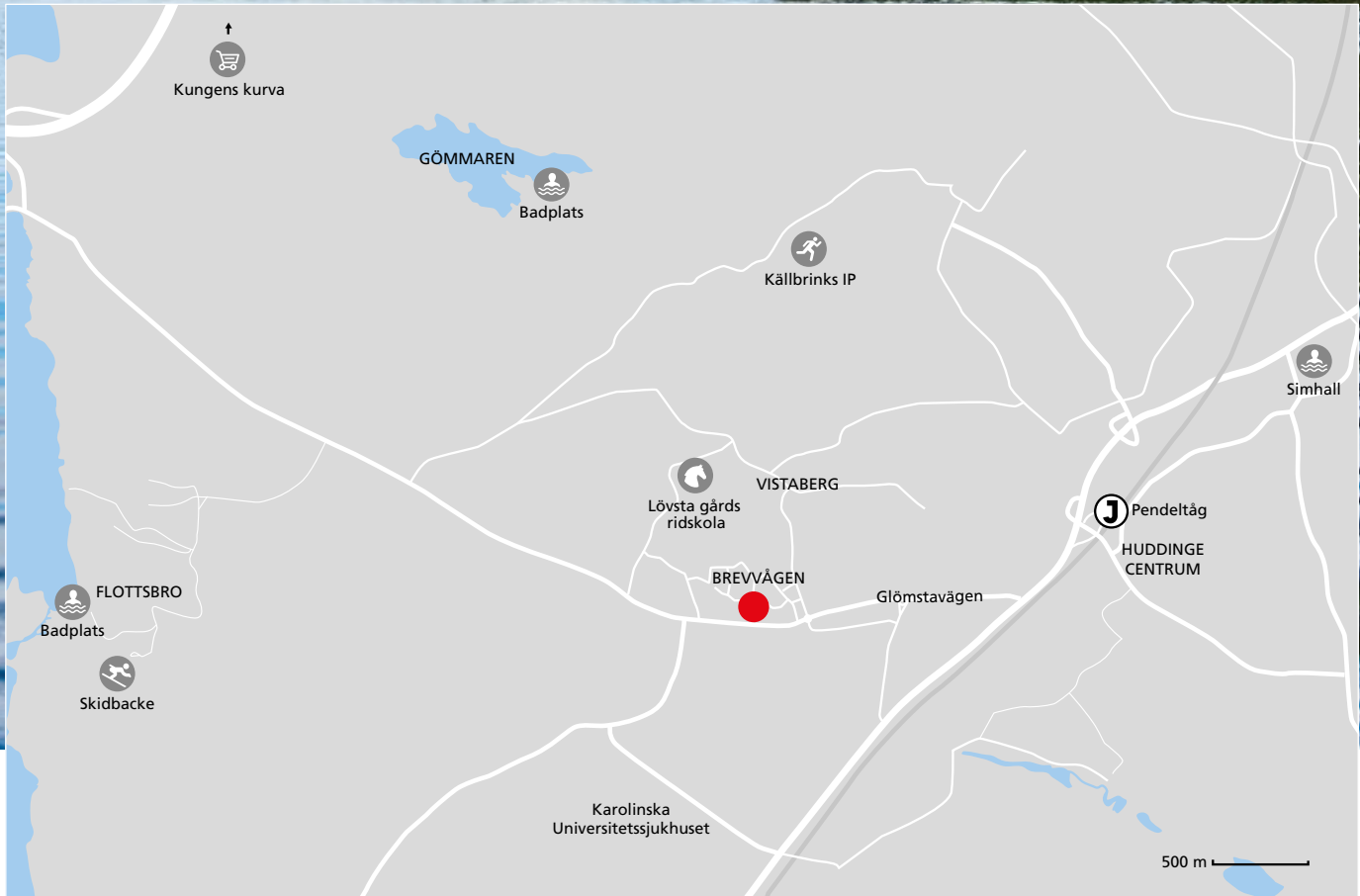
## En upplevelserik omgivning, nära skolor och service

I Brevvågen kan du njuta av närheten till grönområden och Gömmarens naturreservat som ligger i området. Där finns en fin klarvattensjö som bjuder in till svalkande bad under varma sommardagar. För dig som vill ha en aktiv fritid finns många fina leder och stigar i naturreservatet som väntar på att bli upptäckta. Gillar du skidåkning och friluftsliv tar du dig enkelt med buss eller bil till Flottsbro Friluftsområde som ligger i närheten. På gångavstånd finns även nybyggda förskolor, skolor och ridstall.

Källbrinks idrottsplats erbjuder många aktiviteter för dig som vill sporta, här finns fotbollsplaner, tennis, friidrottsbanor och elljusspår. I området finns även ett nybyggt gym och en padelbana.

Flera busslinjer trafikerar området med fina förbindelser till bl a Huddinge centrum, Kungens Kurva och Skärholmen.



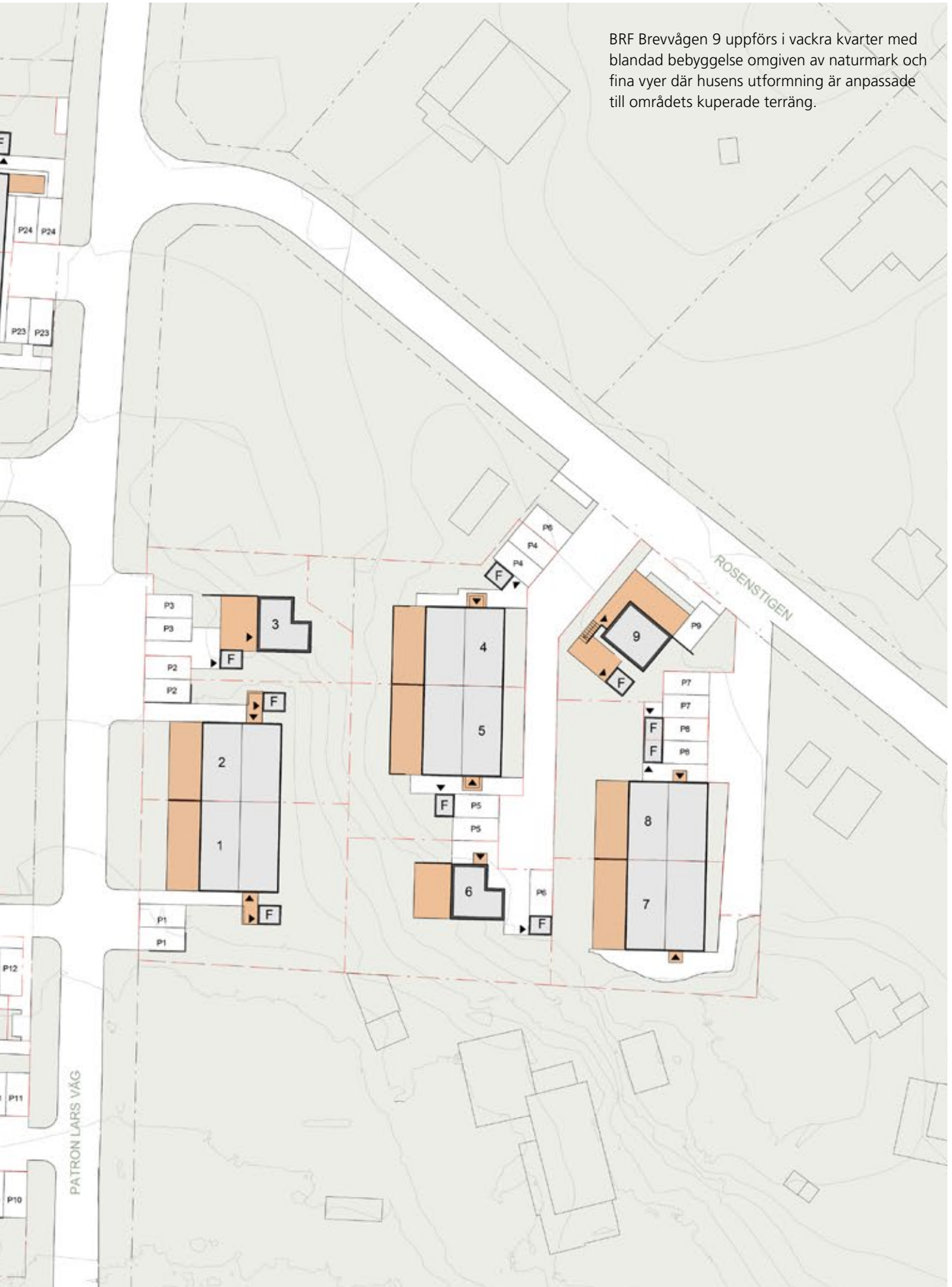


# Situationsplan

BRF BREVVÅGEN 9



BRF Brevvågen 9 uppförs i vackra kvarter med blandad bebyggelse omgiven av naturmark och fina vyer där husens utformning är anpassade till områdets kuperade terräng.





## NOMO STUDIO

drivs av arkitektduon Karl Nyqvist och Alicia Casals med säte i Barcelona och Stockholm.

Genom åren har de utmärkt sig genom starka koncept med vacker design och experimenterandet med material, detaljer och smarta konstruktionslösningar.





# Arkitektens ord

När vi första gången besökte Brevvågen som området heter slogs vi av det böljande landskapet. Detta som kontrast till de platta odlingsbäddarna som breder ut sig längst med Glömstavägen gjorde att vi direkt såg vilket potential detta läge hade, där husen kunde placeras högt upp på bergen med utblickar och fina utsikter över området. De olika tomterna har givetvis sina olika förutsättningar men en viktig utgångspunkt var att ta tillvara på vyerna och solinsläpp vilket gjorde att vi har försökt att där det är möjligt öppna upp husen och uteplatser mot söder och mot vyerna. Genom hela området har man varit noga med att bevara så många träd som möjligt och på många ställen kan man se fina välbevarade ekar. Det ger en naturnära och avkopplande känsla samtidigt som det finns en närhet till kommunikation, skolor och shopping.

Det naturnära området gjorde att vi absolut ville jobba med trähus som konstruktion och fasadmateriäl, med naturliga färger och materialval. Till varje hus ingår 1-2 bilplatser och ett utomhusförråd.

Parhusen finns i två storlekar där grundidén är densamma, alla servicefunktioner som entréer, tvättstugor, badrum, trappor och förråd placeras i bakkant av huset på bottenvåningen och frigör därmed en stor öppen yta för vardagsrum och matplats som öppnar upp sig mot altanen som löper längs med hela huset. Stora fönsterpartier och dubbeldörrar har tagits upp mot denna sida och skapar en ljus, öppen och lättmöblerad planlösning.

I parhus 145 kvm finns i direkt anslutning till entrén en tvättstuga med tvättmaskin, torktumlare och tvättho. Från entrén når man sedan det öppna köket och vardagsrummet. Köket är generöst utformat med en stor köksö som också fungerar som bardel. Härifrån kan man nå ett stort badrum, sovrum eller arbetsrum och trappen upp till ovanvåningen. Under trappen finns ett förråd placerat. Takhöjden är generös och mäter 2.7 m.

På ovanvåningen finns fyra sovrum varav ett större master bedroom med en lång garderobsvägg. Här finns ytterligare ett badrum samt ett stort allrum som kan fungera som ett andra vardagsrum, TV-rum eller lektrum. Här uppe finns också en generös takhöjd som upp till nock mäter hela 4,6 meter (undantaget parhus 14-17 och 20-21 med 4,1 meter upp till nock), vilket ger spännande kvaliteter till de olika rummen. Alla rummen förutom badrummet har fönster som går ner till golvet vilket ger stora ljusinsläpp.

I parhus 126 kvm finns en rymlig entré från vilken man kan nå ett stort badrum med tvättedel. Efter entrén kommer man in i ett halvöppet kök, vardagsrum och trappa upp till ovanvåningen. Köket är format i ett L och har plats för ett matbord och en bardel. Här finns också ett stort fönsterparti

som går hela vägen ner till golvet och ger mycket naturligt arbetsljus. Ut mot vardagsrummet är köket öppet med en bardel som delar av de två rummen samtidigt som det skapar en fin kontakt med matsalen och utsikten ut mot altanen.

Tillsammans formar matsalen och vardagsrummet ett stort lättmöblerat rum med utgång och stora fönsterpartier till altanen. Under trappan finns ett förråd placerat.

På ovanvåningen finns fyra sovrum varav ett master bedroom med lång garderobsvägg. Med samma generösa takhöjd som i parhus 145 och med fönster som går ner till golv ges fina ljusinsläpp i alla rum. Här finns även ett rymligt badrum.

## MINIVILLA

Som tillägg till parhusen har vi utnyttjat den naturliga terrängen för att skapa sju yteffektiva minivillor. Dessa finns i två varianter. Fyra minivillor har umgängesytan på bottenvåningen. De erbjuder ett vardagsrum och öppet kök med utsikt genom stora fönsterpartier ut mot en generös altan. På samma våning ligger även ett badrum med alla bekvämligheter och kombimaskin. Under trappen finns ett praktiskt förråd placerat. På ovanvåningen finns ett sovrum med plats för en dubbelsäng, ett arbetsrum med plats för ett skrivbord och en enkelsäng samt ett gemensamt allrum som kan fungera som ett extra TV-/vardagsrum.

Tre minivillor har fått omvänd planlösning för att bättre anpassa sig till de naturliga terrängförhållandena. I dessa hus finns vardagsrum, kök och badrum på ovanvåningen i anslutning till entrén. På bottenvåningen finns ett sovrum med plats för dubbelsäng, här finns även utgång till altan. Här nere finns också ett allrum som även kan användas som arbetsrum eller extra sovrum, med direkt utgång till altan. I anslutning till allrummet finns ett stort förråd/klädkammare.

## STUDIOHUS

I området finns också ett mindre studiohus med samma höga standard som de övriga husen. Huset består av ett vardagsrum med dubbel takhöjd, ett fint kök och fyra stora glaspartier som vetter ut mot en stor altan. På bottenvåningen finns också ett badrum med kombimaskin. På ovanvåningen finns plats för en dubbelsäng och garderober samt för denna typ av hus en ovanligt hög takhöjd om hela 1.9m.

Vår vision har varit att skapa hus att vilja komma hem till och som underlättar för en modern och aktiv livsstil där husen både är en tillflyktsort och en utgångspunkt för nya äventyr.

Välkomna!

# Husen i Brevvågen

Husen i Brevvågen kännetecknas av ett tidlöst formspråk i naturlig färgskala anpassade efter områdets kuperade natur och fina utsikter. Utformade så att sociala ytor och altaner öppnar upp mot ljuset och omgivande landskap. Hög kvalitet i materialval och husens träkonstruktion bidrar till ett hållbart boende där du under lång tid kan njuta av vackra exteriörer och interiörer.

Generösa fönsterpartier stärker kontakten med naturen och ger samtidigt en ljus och behaglig inomhusmiljö. Vackra ljusa plankgolv bildar en fin bas för din inredning, tillsammans med lyxiga kök i modern design och inbjudande badrum får du ett hem utöver det vanliga.

Alla hus har egna parkeringsplatser, uteförråd, egen tomtyta och möjlighet till laddbox för elbilar. Planteringar, buskar, befintliga träd och sådd gräsmatta skapar tillsammans med omgivande naturmark en grönskande miljö redan vid inflyttning. Varje bostad får en fiberanslutning där du själv väljer innehållsleverantör.







## PARHUS

Parhusen finns i två storlekar, 145 kvm och 126 kvm. Båda husmodellerna har en modern och funktionell planlösning där de sociala ytorna som kök, matsal och vardagsrum öppnar upp mot altanen som löper längs med hela huset. Med genomtänkt, stilren inredning i skandinavisk stil och ljusa plankgolv med vattenburen golvvärme på båda våningarna skapas ett trivsamt boende med skönt inomhusklimat.

Takhöjden är hela 2,7 m på bottenvåningen vilket skapar extra rymd. Stora fina fönsterpartier skapar en ljus och trivsam känsla och stärker kontakten med de grönskande omgivningarna. Samtidigt öppnar de upp mot den härliga

altanen som blir ett fantastiskt extrarum där du kan njuta av soliga dagar eller umgås med familj och vänner vid spontana grillmiddagar.

På bottenvåningen finns ett vackert, välutrustat kök med extra djup bänkskiva i kvartskomposit. I parhus 145 finns en generös köksö som ger en fin arbetsyta, funktionell förvaring och extra frukostplatser samtidigt som den utgör husets hjärta med möjlighet till gemensam matlagning, läsläsning och uppdukning av mat när vänner är på besök. Parhus 126 har ett rymligt L-format kök med härlig bardisk som öppnar upp mot de sociala ytorna.



I bakre delen av huset finns entré, badrum, tvätt- och torkmöjligheter. Dessa ytor har genomgående stora, lyxiga plattor i granitkeramik och all utrustning du behöver för att enkelt hantera vardagssysslorna. Parhus 145 erbjuder dessutom ett sovrum på bottenvåningen, ett rum som även kan nyttjas som hemmakontor eller gästrum. Om du vill höja mysfaktorn ytterligare har du möjlighet att välja till en braskamin i vardagsrummet.

På ovanvåningen har samtliga rum öppet upp till nock och ryggestak, vilket ger en fantastisk rymd utöver det vanliga. Här hittar du fyra ljusa sovrum och ett fint badrum med badkar,

där inredningen har samma höga kvalitet i materialval som på bottenvåningen. Fönster som öppnas upp mot franska balkonger ger härliga ljusinsläpp till alla sovrum och fina vyer över det kuperade grannskapet. Parhus 145 erbjuder även ett välkomnande allrum som med fördel kan användas som extra tv-rum eller lektrum för den stora familjen. Till varje bostad hör dessutom eget uteförråd och två parkeringsplatser, med möjlighet att välja till uttag för motorvärmare samt laddbox för elbil.

I parhusen erbjuds du stora möjligheter att utforma kök, badrum och förvaringslösningar efter dina personliga behov och önskemål.



#### BOTTENVÅNING

Entrén erbjuder praktisk förvaring och ett tåligt och vackert golv med stora plattor i granitkeramik. I anslutning till entrén ligger de sociala ytorna med kök, matsal och vardagsrum med härlig rymd och fina ljusa plankgolv i vit mattlackad härdad ek med golvvärme. Generösa fönster- och dörrpartier öppnar upp mot altanen och grönskan utaför. Köket erbjuder hög standard, med fina materialval, extra djupa bänkskivor i kvartskomposit, rostfria vitvaror och gott om både arbetsyta och förvaring.

I vardagsrummet finns även utrymme att välja till en braskamin som ger glädje och hemtrevnad under vinterhalvåret.

Badrummet har golvvärme och samma plattor i granitkeramik som entrén på både golv och delar av vägg. En vacker badrums-kommod och spegelskåp i ekfanér ger tillsammans med fina duschväggar/-dörrar och den ljusgrå granitkeramiken ett ombonat och lyxigt badrum. Här har du även möjlighet att välja till handdukstork.

Parhus 145 har separat tvätt/teknikum innanför entrén medan parhus 126 har dessa funktioner i badrummet. Parhus 145 har dessutom ett extra sovrum på bottenvåningen, perfekt att nyttja som kontor eller gästrum.



## OVANVÅNING

På ovanvåningen finns fyra ljusa välplanerade sovrum med fönster mot franska balkonger. Här finns också ett generöst badrum med badkar och samma fina materialval som badrummet på bottenvåningen. Parhus 145 har dessutom ett allrum med fina ljusa plankgolv, golvvärme och fönster mot fransk balkong. För den stora familjen blir detta en välkommen yta att använda som extra vardagsrum, tv-rum eller lektrum. Hela våningen får en härlig rymd tack vare ryggåstaket med en takhöjd upp till 4,6 m, undantaget parhus 14-17 och 20-21 som har upp till 4,1 m i takhöjd.

Master bedroom erbjuder praktisk förvaring med en hel garderobsvägg. Övriga sovrum har varsin garderob, rummen varierar i storlek men har alla plats för säng och skrivbord.

Samtliga rum har fina vita mattlackade plankgolv i härdad ek med golvvärme och väggarna är vitmålade.

Badrummet har golvvärme och stora ljusgrå granitkeramikplattor med kalkstenskänsla i storlek 60x60 cm. Väggarna har delvis samma granitkeramik som golven, i övrigt målade. Här hittar du även en fin badrums-kommod och spegelskåp i ekfanér, wc och badkar kombinerat med dusch. Även badrummet har ett öppningsbart fönster på gavelväggen.



Parhus 145



Parhus 126



Köken har tillvalsfärg på väggarna.



Köken har inredning från HTH med varma beigegrå luckor, extra djupa bänkskivor i ljus kvartskomposit och underlimmad diskho. I tak och under överskåpen finns infälld LED-belysning och samtliga kök är fullt utrustade med induktionshäll, helintegrerad diskmaskin och rostfri kyl, frys, fläkt, inbyggnadsugn och mikro från Siemens. De vackra plankgolven i vit mattlackad härdad ek kommer från Bjelin.



#### KÖKET I PARHUS 145

Entrén leder in till ett modernt kök som med sina släta luckor och infällda grepp får ett stilrent uttryck. Bänkskivor med extra djup, 70 cm, i lyxig kvartskomposit ger fin arbetsyta. En generös köksö skänker effektiv förvaring och ytor för både läsläsning och social matlagning. Här kan även frukosten eller buffén dukas upp när du har vänner på besök. Härliga pardörrar ger ett fint ljusinsläpp samtidigt som du enkelt dukar fram måltider på den stora altanen utanför.

PARHUS 126 har samma fina köksluckor som det större parhuset. Även i detta kök är de vackra och tåliga bänkskivorna i kvartskomposit extra djupa. Köket är L-format med generösa arbetsytor och funktionell förvaring. Mot matsalen finns en 90 cm djup bardisk med möjlighet till frukostplatser. Stora pardörrar ger ett fint ljusinsläpp till köket och dess matplats.



*Vardagsrum i det större parhuset med braskamin som tillval och tillvalsfärg på väggarna.*



Matsalen och vardagsrummet ligger i ljus öppen planlösning med köket. De fina plankgolven i vit mattlackad härdad ek från Bjelin skapar en vacker bas för övrig inredning. Det stora rummet har generösa glaspartier och pardörrar som ger fin kontakt

med altanen och grönskan utanför. Takhöjden är hela 2,7 m vilket ger extra rymd. Här har du möjlighet att välja till braskamin som skänker vardagsmys och glädje under vinterhalvåret.

## BADRUM

Badrummet på bottenvåningen i parhus 145 har lyxig granitkeramik i en ljusgrå nyans på både golv och delar av väggar. Plattorna är 60x60 cm stora, har kalkstenskänsla och kommer från Bricmate. En 80 cm bred, stilren badrums-kommod i ekfanér med porslinstvättställ från Haven ger både praktisk förvaring och blir ett fint smycke i badrummet. Ovanför kommoden finns ett spegelskåp i ekfanér med dubbelsidiga spegeldörrar, LED-belysning och eluttag. Duschhörnan avskiljs av en duschvägg i klarglas med tidlös design från Noro. Dusch- och tvättställsblandare kommer från Tapwell. Golvstående wc från IFÖ.

Badrummet på bottenvåningen i parhus 126 har samma fina granitkeramikplattor som det större parhuset och samma lyxiga badrumskommod och spegel fast i 60 cm's bredd. Duschhörnan har svängda duschdörrar i klarglas från Noro. Dusch- och tvättställsblandare har modern design och kommer från Tapwell. Golvstående wc från IFÖ. Tvättmaskin och torktumlare från Bosch med bänkskiva ovanför. Väggskåp från HTH med infälld LED-belysning ner mot arbetsyta. I badrummet finns även en frånluftsvärmepump.



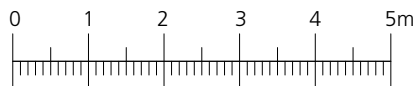
*Badrummet är utrustat med takdusch och spotlights i tak som tillval samt tillvalsfärg på väggarna.*



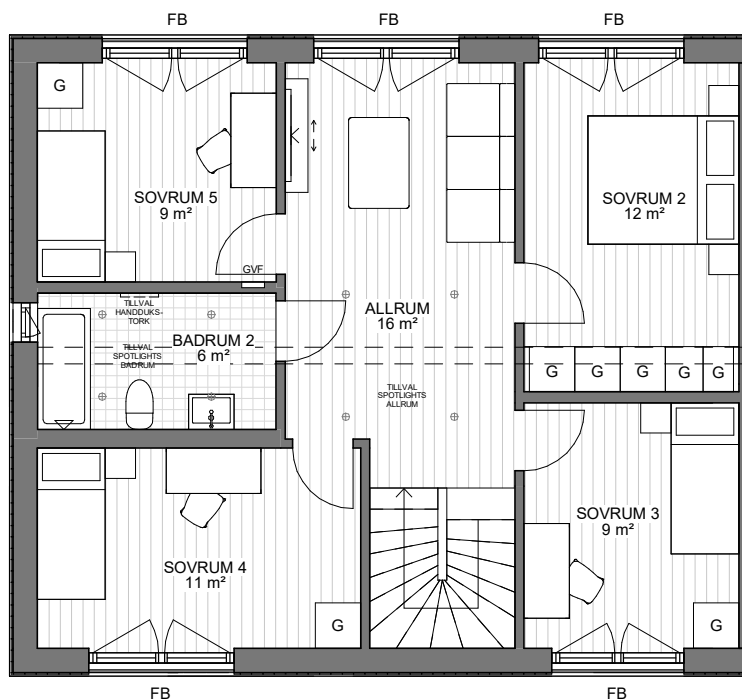
Rätt till ändringar förbehålles. Avvikelser mot ritning och färdigt hus kan förekomma. Rumsareor avrundade enl. SS14141, regel A.

PARHUS 145  
7 RoK ca 145m<sup>2</sup>

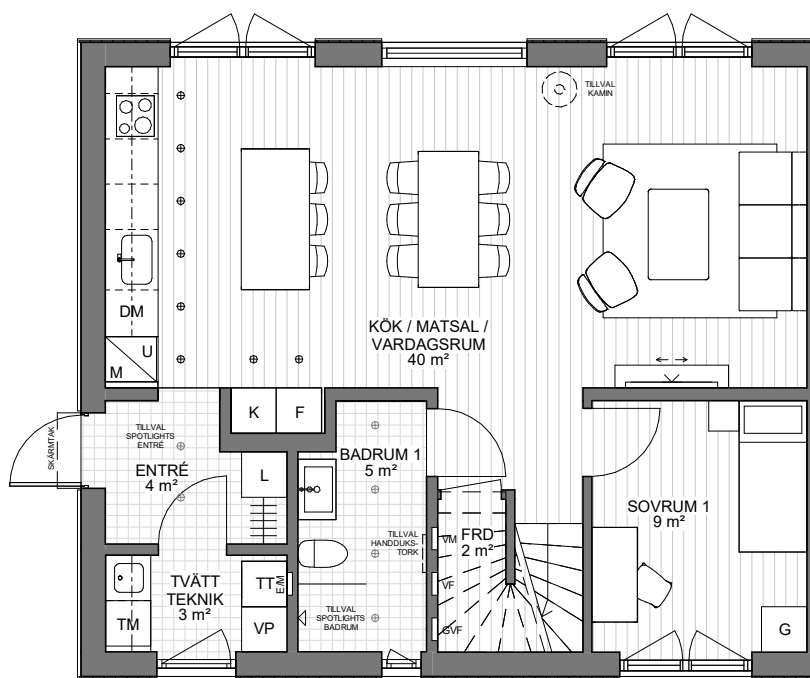
Typritning avser parhushalva - vänster



SKALA 1:100 (A4)



OVANVÅNING



BOTTENVÅNING

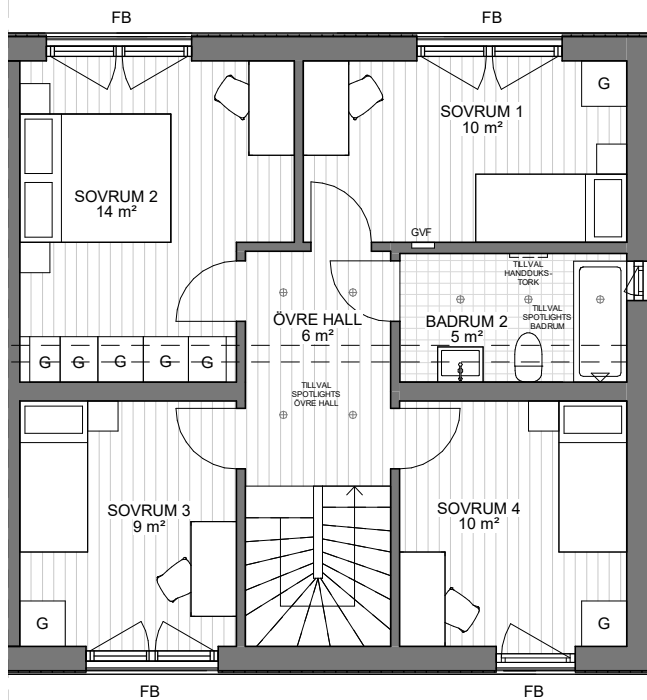
Rätt till ändringar förbehålles. Avvikelser mot ritning och färdigt hus kan förekomma. Rumsareor avrundade enl. SS14141, regel A.

PARHUS 126  
5 RoK ca 126m<sup>2</sup>

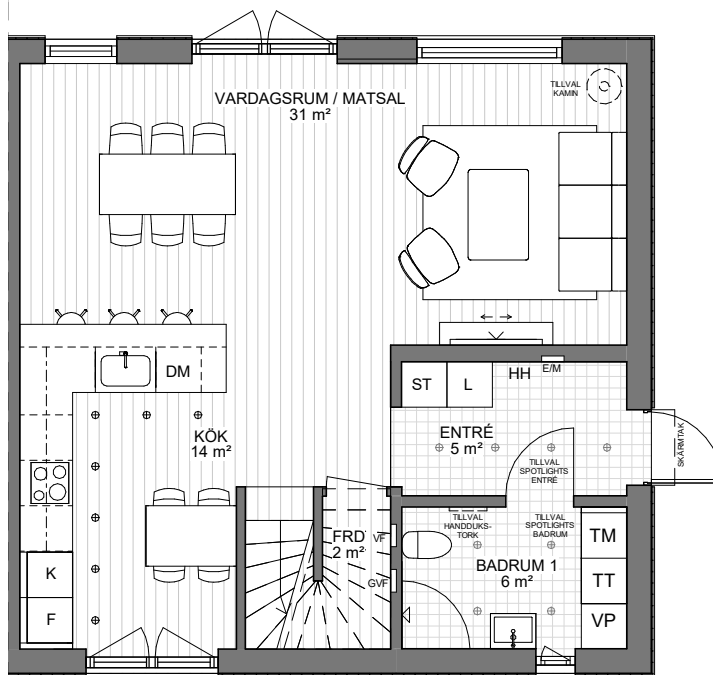
Typritning avser parhushalva - höger



SKALA 1:100 (A4)



OVANVÅNING



BOTTENVÅNING



## MINIVILLA

Minivillorna erbjuder ett unikt boende i två plan med full våningshöjd, fina ljusa plankgolv och härliga fönsterpartier som öppnar upp mot altan och omgivande natur. Du får ett modernt kök i skandinavisk design i öppen planlösning med vardagsrummet. Ett inbjudande badrum med golvvärme och fina materialval, ett allrum, sovrum och förråd ger dig ett välplanerat och yteffektivt hem med alla funktioner du kan tänkas behöva. Gränsen mellan inne och ute suddas ut då den fina altanen, som nås från generösa dörrpartier, erbjuder sköna stunder för sommarens alla aktiviteter.

Det välplanerade köket från HTH har släta, stilrena luckor i beige-grå nyans och infällda grepp. Köket erbjuder fina

förvaringslösningar och är utrustat med induktionshäll, rostfri inbyggnadsugn, -mikro, kyl/frys och fläkt från Siemens och helintegrerad diskmaskin från Bosch. Bänkskivan i vit laminat har underlimmad diskho och väggen bakom har stänkskydd i ljusgrå granitkeramik från Bricmate.

Stora härliga glaspartier i umgängesdelen skapar ljus inomhusmiljö och ger dig fin kontakt med naturen utanför från både vardagsrum och matplats. Fina ljusa plankgolv ger ytan ett luftigt intryck.

Badrummet med vackra granitkeramikplattor i stort format på både golv och väggar ger en lyxig och inbjudande känsla.





Med behaglig golvvärme, stilrena badrumsmöbler i modern design, praktiska duschdörrar, wc och en kombimaskin för tvätt/tork får du allt du behöver för en enkel och skön vardag.

Under den vitlaserade trappan som binder samman de två våningarna finns ett förråd.

Minivillorna finns i två varianter. Minivilla 3, 12, 19 och 22 har kök, vardagsrum och badrum samlade på bottenvåningen. En generös altan förlänger umgängesytan under de varma årstiderna. På ovanvåningen finns ett sovrum med garderober och ett arbetsrum som kan användas som extra sovrum för dig som önskar. Båda rummen har fina ljusinsläpp. Därutöver finns ett välkomnande allrum med plats för soffa och tv.

Minivilla 6, 13 och 18 har omvänd planlösning för bästa anpassning till omgivande terräng. I dessa hus är kök, vardagsrum, badrum och entré samlade på ovanvåningen med fin utsikt mot omgivningarna. På bottenvåningen, med utgång till altan, finns ett sovrum och ett ljust allrum som kan användas som arbetsrum eller extra sovrum. Här finns även ett stort förråd/klädkammare.

Alla minivillor har fina matta vitlackade plankgolv i härdad ek från Bjelin på båda planen och vitmålade väggar. I anslutning till husen ligger ett eget förråd och din privata parkeringsplats med möjlighet att välja till motorvärmarruttag eller laddbox för elbil.



*Exempel på kök i minivilla. Köket har spotlights i tak som tillval. Tillvalsfärg på väggarna.*

De moderna köken i beige-grå nyans med infällda grepp och underlimmad diskho kommer från HTH. Köken är utrustade med induktionshäll, rostfri kyl/frys, fläkt, inbyggadsugn och -mikro från Siemens. Helintegrerad diskmaskin från Bosch.



Rätt till ändringar förbehålles. Avvikelser mot ritning och färdigt hus kan förekomma. Rumsareor avrundade enl. SS14141, regel A.



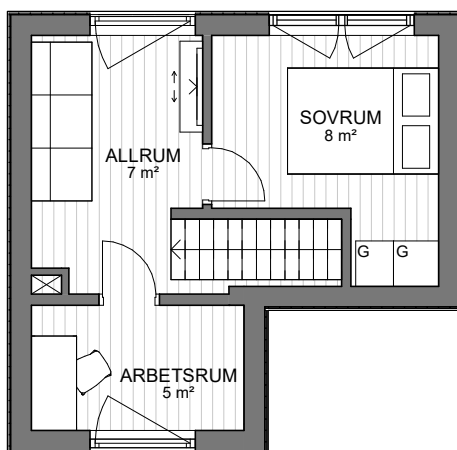
SKALA 1:100 (A4)

# MINIVILLA 3, 12, 19\* & 22\*

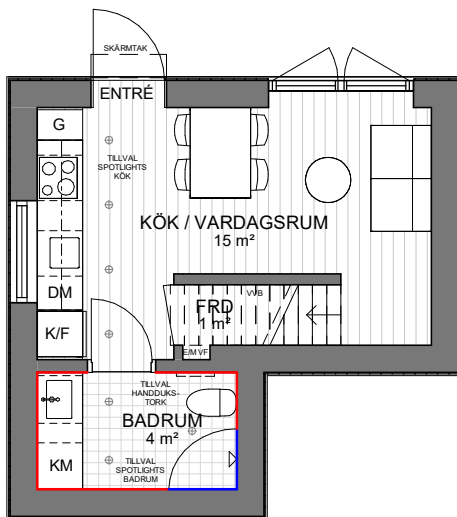
## 4 RoK ca 46m<sup>2</sup>

### Typritning

\*Minivilla 19 & 22 saknar fönster ovan köksbänk



OVANVÅNING



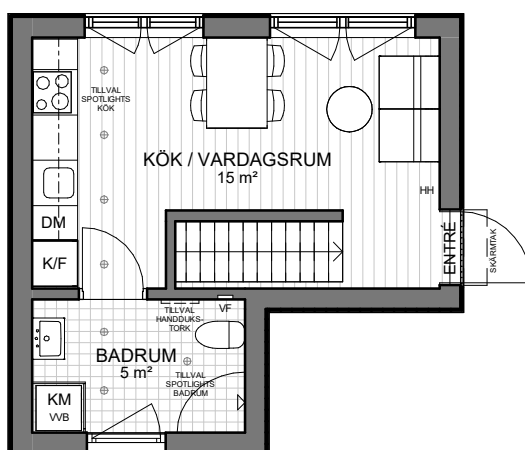
BOTTENVÅNING

Rätt till ändringar förbehålles. Avvikelser mot ritning och färdigt hus kan förekomma. Rumsareor avrundade enl. SS14141, regel A.

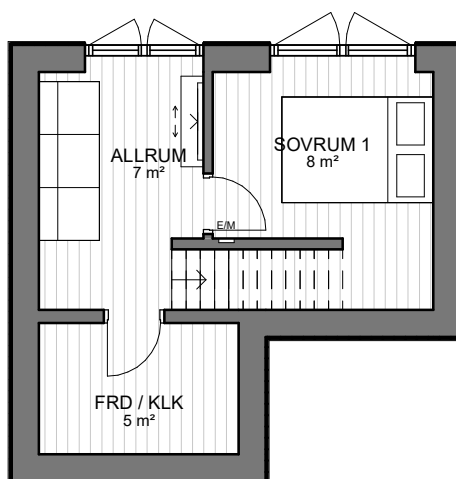
# MINIVILLA 6, 13 & 18

## 3 RoK ca 46m<sup>2</sup>

### Typritning



OVANVÅNING



BOTTENVÅNING



## STUDIOHUS

Studiohuset ger dig ett unikt eget boende med smart planlösning. Välplanerat med alla funktioner som behövs.

Vardagsrummet har öppett upp tillnock och en takhöjd på 4,3 m vilket ger en härlig rymd. Det stora fönsterpartiet och generösa pardörrar skapar ljus inomhusmiljö och öppnar upp mot altanen och omgivande natur. Den väl tilltagna altanen blir ett extrarum sommartid med plats för umgänge och grillkvällar.

Köket med släta luckor i varm beige-grå nyans och infällda grepp, från HTH, är välkommande och effektivt utformat med alla finesser du behöver. Det är utrustat med induktionshäll,

rostfri inbyggadsugn, -mikro, kyl/frys och fläkt från Siemens och helintegrerad diskmaskin från Bosch. LED-spotlights i tak ger fin belysning. Umgängesdelen med plats för både soffa och matbord får en härligt rymd tack vare den fantastiska takhöjden.

Innanför köket ligger badrummet med fin ljusgrå granitkeramik på golv och delar av vägg. Golvvärme ger dig behaglig vardagslyx och plattorna i 60x60 cm format kommer från Bricmate. En badrumskommod i ekfanér och spegelskåp med LED-belysning och eluttag, båda från Haven, ger smart och praktisk förvaring i modern design.



Stilrena blandare från Tapwell och belysning i tak med LED-spotlights. Dusch med infällbara duschkörrar, wc och sist men inte minst en kombimaskin för tvätt/tork ger dig ett badrum med allt som behövs. Här finns även möjlighet att välja till handdukstork.

Från vardagsrummet når du sovrummet en trappa upp. Sovrummet har en takhöjd på 1,9 m och ett öppningsbart fönster, här finns plats för en dubbelsäng och två garderober. Ett fint glasträcke i nätt, modern design löper utmed bjälklagskanten vilket skapar fin kontakt med vardagsrummet nedanför. Du kan vakna upp till och blicka

ut över grönskande omgivningar genom de generösa fönsterpartierna i umgängesdelen. Båda våningsplanen har vita mattlackade plankgolv i härdad ek från Bjelin och vitmålade väggar.

I anslutning till huset finns eget förråd och parkeringsplats med möjlighet till uttag för motorvärmare eller laddbox för elbil.

Studiohus

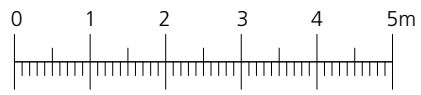


*Studiohuset med tillvalsfärg på väggarna.*





Rätt till ändringar förbehålles. Avvikelser mot ritning och färdigt hus kan förekomma. Rumsareor avrundade enl. SS14141, regel A.

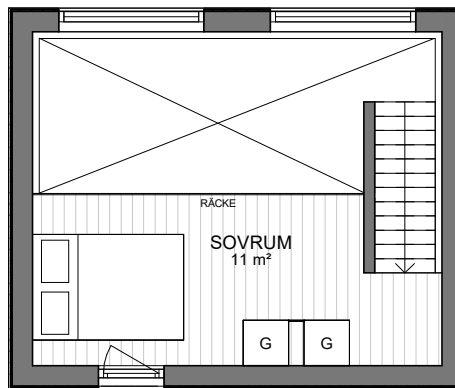


SKALA 1:100 (A4)

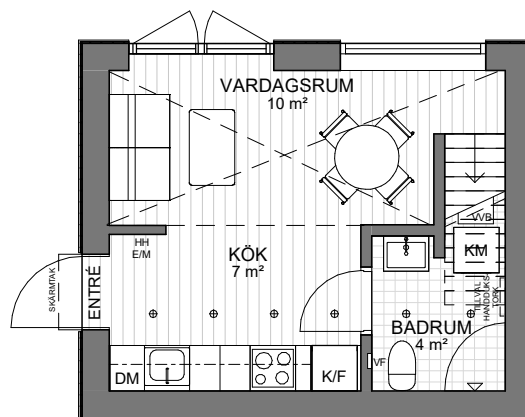
# STUDIOHUS

## 2 RoK ca 35m<sup>2</sup>

### Typritning



OVANVÅNING



BOTTENVÅNING

## MODERNA BYGGMÄSTARE

Nordiska Kvalitetshus är en bostadsutvecklare med stort engagemang och samhällsansvar. Vår vision är att skapa attraktiva boendemiljöer med fokus på arkitektur, kvalitet, hållbarhet och trivsel. Att i alla led uppfylla kundens förväntningar och därmed utgöra ett tryggt val, nu och i framtiden.

Vår verksamhet omfattar allt från första idéskiss till mark- och fastighetsförvärv, planprocesser, projektering, försäljning, produktion, inflyttning och eftermarknad. Genom åren har vi byggt upp ett nära samarbete med ett flertal framstående aktörer för genomförandet av våra bostäder.

För oss handlar det om att skapa mervärde genom att erbjuda en attraktiv helhet. Det innebär att vi inte bara levererar funktionella hus utan ett klimatsmart utformat boende med innovativa, väl genomtänkta lösningar som är ett signum för Nordiska Kvalitetshus. Hem vi är stolta över och själva skulle trivas i.

Tillsammans med *Skandiamäklarna* förmedlar vi nu möjligheten att förvärva bostad i våra fina parhus, minivillor eller studiohus i BRF Brevvägen 9. Beräknad inflyttning fr o m fjärde kvartalet 2022.



*Ansvariga fastighetsmäklare:*

*Daniel Rehn  
073-366 00 81  
daniel.rehn@skandiamaklarna.se  
Fastighetsmäklare/Kontorschef/Franchisetagare*



*David Krantz  
073-353 03 43  
david.krantz@skandiamaklarna.se  
Fastighetsmäklare/Franchisetagare*



**Nordiska Kvalitetshus**  
MODERNA BYGGMÄSTARE

Nordiska Kvalitetshus AB

Telefon: +46-8-731 73 05 | [info@nordiskakvalitetshus.se](mailto:info@nordiskakvalitetshus.se) | [www.nordiskakvalitetshus.se](http://www.nordiskakvalitetshus.se)